



Las Imágenes Térmicas en un Hospital Indican la Necesidad de Someter... al Sistema Eléctrico a una Cirugía

Solución Presentada por S&C: S&C's Power Systems Solutions

Ubicación: Dallas/Fort Worth, Texas

Reto del Cliente

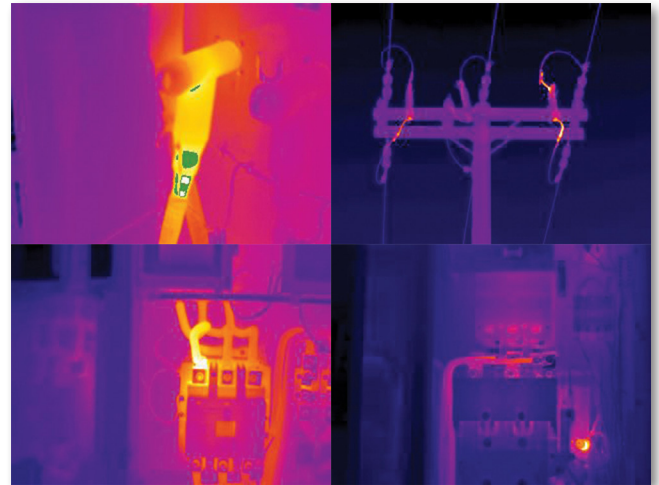
Un grande hospital en la zona de Dallas/Fort Worth se preocupaba por la integridad de su sistema de distribución eléctrica de media tensión, así que contrató a la División de Soluciones para Sistemas Eléctricos de S&C para que ésta realizara una inspección y evaluación completa de sus equipos.

Solución de S&C

Un tecnólogo de servicio en campo de S&C realizó la inspección visual de todo el equipo, al igual que una inspección infrarroja utilizando una cámara para obtención de imágenes térmicas. La cámara mide la temperatura de los componentes particulares en relación a los demás componentes que están sometidos al mismo nivel de carga.

La inspección infrarroja reveló la existencia de varios puntos peligrosos. Algunos de éstos necesitan de monitoreo constante, pero en el caso de cuatro de dichos puntos era necesario intervenir de inmediato...y en el caso de dos, la intervención era urgente.

De particular interés estaba lo siguiente: una conexión en el interior del codo del "dispositivo de pruebas T", varias conexiones en el lado de la fuente y de la carga de un cortacircuito con fusible, una conexión en el interior del panel de control, y una conexión en el lado de la carga de la terminal de uno de los fusibles. El informe que S&C entregó al hospital incluyó dichos hallazgos, al igual que las medidas correctivas recomendadas.



Subsecuentemente, el hospital solicitó que S&C llevara a cabo las medidas correctivas bajo la modalidad de llave en mano. S&C proporcionó lo necesario en cuanto a materiales, mano de obra, y supervisión para concluir todo el trabajo. Debido a que S&C contaba con un profundo grado de comprensión referente al sistema de distribución del hospital, fue posible realizar las acciones correctivas sin la necesidad de inducir un corte de energía.

Resultados

El hospital quedó complacido con el resultado y ha contratado a S&C para que lleve a cabo inspecciones programadas con regularidad en su sistema eléctrico.