

Especificaciones

Condiciones de Venta

NORMALES: Aplican las condiciones de venta normales por parte del vendedor que se estipulan en la Hoja de Precios 150.

ESPECÍFICO DE ESTE PRODUCTO:

INCLUSIONES: Los Moto-Operadores de Seccionadores de S&C—Tipos AS-1A y AS-10 son moto-operadores ultrarrápidos que fueron diseñados específicamente para realizar la operación motorizada de los Interruptores Alduti-Rupter®. Los Moto-Operadores de Seccionadores Tipos AS-1A y AS-10 incluyen las características que se mencionan a continuación:

- Mecanismo interno integrado de desacople, el cual se opera mediante la palanca selectora externa, con aditamentos para cerrar con candado y para bloquear la flecha de salida mecánica automáticamente. La mirilla de seguridad plastificada permite verificar la “distancia aislante visible” del desenganche total de la flecha de salida.
- Botones pulsadores de apertura-cierre, de operación externa, con cubierta que se puede cerrar con candado.
- Palanca integrada de operación manual plegable que no se desprende.
- Indicadores de posición para la posición de “apertura” y “cierre” del moto-operador y del Interruptor Alduti-Rupter (excepto los Moto-Operadores de Seccionadores de S&C—Tipo AS-10).
- Contador de operaciones eléctrico no reajutable.
- Mirilla de seguridad plastificada para inspeccionar el mecanismo interno integrado de desacople, los indicadores mecánicos de posición, y el contador de operaciones (al igual que indicadores luminosos de posición, en caso de que estos se surtan como accesorios).
- Reacoplamiento a prueba de mal uso. Con los tambores que indican la posición es imposible acoplar el moto-operador con el Interruptor Alduti-Rupter si estos “no están sincronizados”.
- Ajuste preciso de la rotación de la flecha de salida mediante levas con resorte asegurado opuestamente que se cierran solas (excepto en el caso de los Moto-Operadores de Seccionadores de S&C—Tipo AS-10, los cuales vienen ajustados de fábrica).
- Interruptor auxiliar de ocho polos, acoplado al motor, con ajuste preciso de los contactos individuales mediante levas con resorte asegurado opuestamente que se cierran solas.
- Chumaceras antifricción por todas partes; chumaceras achaflanadas tipo rodillo para todas las flechas con engranajes de alta torsión.
- Dos portafusibles desplegables con dos polos para el calefactor (con excepción de los modelos con capacidad de 12-voltios dc) y para el circuito motriz (en los modelos con capacidad de 12-voltios dc, se utiliza una cuchilla desconectadora de dos polos en serie con un fusible para circuito motriz).
- Gabinete a prueba de polvo y resistente a la intemperie, equipado con calefactor de 120/240-voltios de corriente alterna, conectado en fábrica para operar 240-voltios de corriente alterna. Se puede reconectar fácilmente en campo para que opere a 120-voltios de corriente alterna.
- Diseño resistente a los actos de sabotaje—gabinete soldado, rejillas desviadas, aperturas de las puertas con arandelas y bridas, seguro de la puerta que se activa al levantarlo, aditamentos para cerrar con seguro.
- El mal clima no puede entrar al interior del gabinete. El acceso es por la puerta sin necesidad de retirar el gabinete completo.

Los Moto-Operadores de Seccionadores de S&C, con números de catálogo 38854R4, 38855R4, y 38856R4, incluyen una batería de 12-voltios dc al igual que un cargador de baterías de carga constante que se conecta a un Dispositivo de Potencial de 30-Voltios Amperes de S&C o a otro tipo de fuente con capacidad de 120-voltios, 60-hertz.

EXCLUSIONES: Los moto-operadores de seccionadores no incluyen el eslabón operativo que va entre el moto-operador y el interruptor de alta tensión.

★ Los Moto-Operadores de Seccionadores de S&C—Tipos AS-1A y AS-10 se fabrican de conformidad a un sistema de calidad certificado por ISO 9001.



Condiciones de Venta—Continuación

EXCEPCIONES A LAS ESPECIFICACIONES: Se ofrecen varios accesorios, tal y como se listan en la tabla de la página 4.

Los Moto-Operadores de Seccionadores de S&C—Tipos AS-1A y AS-10 que utilizan tensión de 115-voltios 60-hertz o de 230-voltios 60-hertz para el motor y para el control se ofrecen con la opción de compatibilidad con el control para transferencia de fuente, tal y como se indica en la tabla correspondiente de la página 4. Dicho accesorio permite utilizar el moto-operador—en conjunto con un segundo moto-operador y un Control para Transferencia de Fuente Micro-AT de S&C en Gabinete Resistente a la Intemperie para realizar la transferencia de fuente automática en los sistemas de distribución aérea con selectivo primario. Los moto-operadores que están equipados con la opción de compatibilidad con el Control para Transferencia de Fuente Micro-AT en Gabinete Resistente a la Intemperie incluyen las características a continuación:

- Micro interruptor y activador para monitorear la posición del mecanismo de desacople interno del moto-operador.
- Contactos auxiliares del interruptor, los cuales determinan si se requiere de una operación de apertura o cierre cuando el control para transferencia de fuente da la señal de que dicha operación es necesaria.
- Contacto auxiliar, el cual funciona para coincidir con el contactor de apertura y con el contactor de cierre del moto-operador para garantizar que una vez que el control de transferencia de fuente dé inicio a una operación, dicha operación será concretada antes de que se lleve a cabo cualquier otra operación.

Cuando se hace el pedido de un Moto-Operador de Seccionadores de S&C—Tipo AS-1A para reemplazar una palanca de operación manual o un Moto-Operador de S&C—Tipo Moto-Draulic con caja de engranaje separada (el cual se surte originalmente para hacer funcionar los mecanismos operati-

vos de tipo giratorio), se requiere de un cople flexible para conectar la flecha de salida del moto-operador al tubo de operación vertical del interruptor de alta tensión. Solicite un cople flexible cuyo tamaño corresponda al tamaño del tubo de operación vertical—con número de catálogo SA-35629-5, SA-35629-6, SA-35629-3, o SA-35629-4 para los tubos de 1½" IPS, 2" IPS, 2½" IPS, o 3" IPS, respectivamente.

Para Hacer Pedidos

1. Obtenga el número de catálogo del moto-operador deseado utilizando la tabla en la página 3.
2. Si desea solicitar accesorios, obtenga la letra del sufijo del accesorio deseado utilizando la tabla en la página 4. Agregue dicho sufijo al número de catálogo del interruptor.

Por ejemplo, para hacer el pedido de un Moto-Operador de Seccionadores Tipo AS-1A con capacidad de 115-voltios 60-Hz para utilizarse con el Mecanismo Operativo Tipo Giratorio de un Interruptor Alduti-Rupter con termostato para el calefactor e indicadores luminosos de la posición, especifique el número de catálogo 38847R4-DKM.

Observación sobre la Velocidad Operativa

Los Moto-Operadores de Seccionadores de S&C—Tipos AS-1A y AS-10 son moto-operadores ultrarrápidos cuyos tiempos de operación máximos se especifican en la tabla de la página 3.

Para la operación motorizada de los Interruptores Alduti-Rupter de S&C—de Distribución Aérea, se requiere de dicha velocidad ultrarrápida para que la velocidad de los contactos móviles sea adecuada en las cámaras interruptivas, esto con el fin de garantizar una capacidad de interrupción plena y una larga vida operativa. La alta velocidad operativa de los moto-operadores también permite que la velocidad de cierre sea adecuada para que ésta cumpla con las capacidades de cierre de falla por ciclo de operación de los interruptores *correspondientes* que se listan en el Boletín de Especificaciones 761-31S.

MOTO-OPERADORES DE SECCIONADORES—Tipos AS-1A y AS-10 (Para Interruptores Alduti-Rupter de S&C)												
Aplicación		Tipo de Moto-Operador de Seccionadores	Tensión del Motor y del Control	Palanca de Operación ^{①②}		Tiempo Máximo de Operación, en Segundos ^③	Torsión Mínima del Rotor Bloqueado con Tensión de Control Nominal, en Pulgadas-Libras	Corriente de Aceleración, Amperes	Número de Catálogo	Número de Plano del Diagrama de Cableado Esquemático	Página de Referencia con Información Dimensional	
Dispositivo de Alta Tensión	Capacidad de Tensión del Dispositivo de Alta Tensión			Sector	Longitud en pulgadas							
Interruptores Alduti-Rupter de S&C—Mecanismo Operativo de Tipo Rotatorio	De 7.2 kV hasta 46 kV	AS-1A★	12 Vdc	—	—	.75◆	18 500	—	38854R4●	CDR-3127R1	5	
			48 Vdc	—	—	.75◆	21 500	80	38847R4-A	CDR-3113R1		
			125 Vdc	—	—	.75◆	21 500	30	38847R4-B	CDR-3113R1		
			115 V 60 Hz	—	—	.75◆	18 000	46	38847R4-D	CDR-3128R1▼		
			230 V 60 Hz	—	—	.75◆	18 000	23	38847R4-E	CDR-3128R1▼		
Interruptores Alduti-Rupter de S&C—Mecanismo Operativo de Tipo Recíproco	De 7.2 kV hasta 46 kV	AS-10■	12 Vdc	LH	4%	1.2	18 500	—	38855R4●	CDR-3127R1	6	
			48 Vdc	LH	4%	1.2	21 500	80	38852R4-B	CDR-3113R1		
			125 Vdc	LH	4%	1.2	21 500	30	38852R4-A	CDR-3113R1		
			115 V 60 Hz	LH	4%	1.2	18 000	46	38852R4-D	CDR-3128R1▼		
			230 V 60 Hz	LH	4%	1.2	18 000	23	38852R4-E	CDR-3128R1▼		
			12 Vdc	RH	4%	1.2	18 500	—	38856R4●	CDR-3127R1		CDR-3128R1▼
			48 Vdc	RH	4%	1.2	21 500	80	38853R4-A	CDR-3113R1		
			125 Vdc	RH	4%	1.2	21 500	30	38853R4-B	CDR-3113R1		
			115 V 60 Hz	RH	4%	1.2	18 000	46	38853R4-D	CDR-3128R1▼		
			230 V 60 Hz	RH	4%	1.2	18 000	23	38853R4-E	CDR-3128R1▼		
230 V 60 Hz	RH	4%	1.2	18 000	23	38853R4-E	CDR-3128R1▼					

① Aplica sólo en el caso de los Moto-Operadores Tipo AS-10. La palanca de operación realiza su trayecto en el sector izquierdo o derecho, según se indique, tal y como se ve desde la parte de enfrente (lado de la puerta) del moto-operador. La palanca de operación en la posición "elevada" corresponde a la posición "cerrada" del Interruptor Alduti-Rupter.

② Consulte la Modificación Estándar Menor "-S8" o "-S9" que aparece en el plano de montaje de la lista de materiales del Interruptor Alduti-Rupter correspondiente a la hora de seleccionar el un moto-operador "RH" o "LH". Cuando se indique la categoría SA-39154 o SA-39155, especifique un moto-operador "RH", y en el caso de la categoría SA-39868, especifique un moto-operador "LH". Comuníquese con la Oficina de Ventas de S&C más cercana.

③ En base a los requerimientos mínimos de baterías y del tamaño del cableado de control externo que se especifican en el Boletín de Datos de S&C 769-60, el tiempo de operación disminuirá si se utilizan baterías más grandes que el tamaño mínimo y/o cableado de control externo con mayor tamaño del requerido.

★ Los Moto-Operadores Tipo AS-1A normalmente se surten con una flecha de salida cuya rotación es de 90 grados en la dirección opuesta a las manecillas del reloj para que se abra el Interruptor Alduti-Rupter relacionado. Si se requiere que la rotación sea distinta, favor de indicarlo al hacer el pedido del moto-operador.

■ Las características de producción de este moto-operador son equivalentes a las de un activador lineal que tenga una fuerza de paralización de 4000 libras (en el caso de los modelos con capacidad de 12-voltios dc), 4600 libras (en el caso de los modelos con capacidad de 48-voltios dc y 125-voltios dc), o 3800 libras (en el caso de los modelos con capacidad de 115-voltios 60-hertz y 230 60-hertz) un trayecto con longitud de 9 pulgadas, y una velocidad operativa típica de 12 pulgadas por segundo a la mitad del trayecto.

◆ Aplica a los Interruptores Alduti-Rupter con mecanismo operativo cuya rotación sea de 90 grados; el tiempo de operación aumentará si la rotación del mecanismo operativo del interruptor se incrementa. Velocidad típica de ejecución de la flecha de salida del moto-operador: 26 revoluciones por minuto.

● Incluye batería de 12-voltios dc y cargador de baterías de carga constante para establecer la conexión a un Dispositivo de Potencial de S&C con capacidad de 30-voltios-ampere u otro tipo de fuente con capacidad de 120-voltios 60-hertz.

▼ CDR-3205R1 para los números de catálogo 38847R4-D, 38847R4-E, 38852R4-D, 38852R4-E, 38853R4-D, y 38853R4-E en el caso de que éstos se surten con la opción de compatibilidad con el control para transferencia de fuente (sufijo "-U1").

ACCESSORIOS PARA LOS MOTO-OPERADORES DE SECCIONADORES—Tipos AS-1A y AS-10	
Artículo	Sufijo que Debe Agregar al Número de Catálogo
Eliminación de los Botones Pulsadores de Apertura-Cierre de Operación Externa	-J
Termostato para el Calefactor	-K
Llave de Interbloqueo con Interruptor, bloquea el Interruptor Alduti-Rupter en la posición de apertura y desconecta el circuito del control motriz ^①	-L
Embalaje de Exportación. Los productos de madera que se utilizan en el embalaje son de madera dura o se ha certificado que han recibido "tratamiento calorífico" (secado en horno) a una temperatura núcleo de 133°F (56°C) durante un período mínimo de 30 minutos."	-L71
Indicadores Luminosos de la Posición LED (uno rojo y otro verde), empotrados en el interior del gabinete	-M
Interruptor Auxiliar Adicional (con contactos ajustables individualmente), 4-PST (acoplado al motor) ^{①②}	-Q
Compatibilidad con el Control para Transferencia de Fuente. Permite utilizar el moto-operador en conjunto con el Control para Transferencia de Fuente Micro-AT de S&C en Gabinete Resistente a la Intemperie ^{①③}	-U1
Receptáculo Doble y Cómodo Portalámparas con Interruptor	-V
Interruptor Auxiliar Adicional (con contactos ajustables individualmente), 8-PST (acoplado al Interruptor Alduti-Rupter) ^④	-W
Interruptor de Bloqueo para Controlar el Dispositivo de Manera Remota, evita la operación remota del moto-operador cuando la cubierta protectora de los botones pulsadores de apertura-cierre externos está abierta ^①	-Y
Interruptor Auxiliar Adicional (con contactos ajustables individualmente), 12-PST (acoplado al Interruptor Alduti-Rupter) ^④	-Z

① Los Moto-Operadores de Seccionadores Tipo AS-1A y Tipo AS-10 que cuenten con la opción de compatibilidad con el control para transferencia de fuente (sufijo "-U1") no se pueden surtir con la llave de interbloqueo con interruptor (sufijo "-L"), con el interruptor auxiliar adicional acoplado al motor (sufijo "-Q"), ni con el interruptor de bloqueo para controlar el dispositivo de manera remota (sufijo "-Y").

② Se requiere en el caso de algunos esquemas de transferencia automática y de seccionamiento.

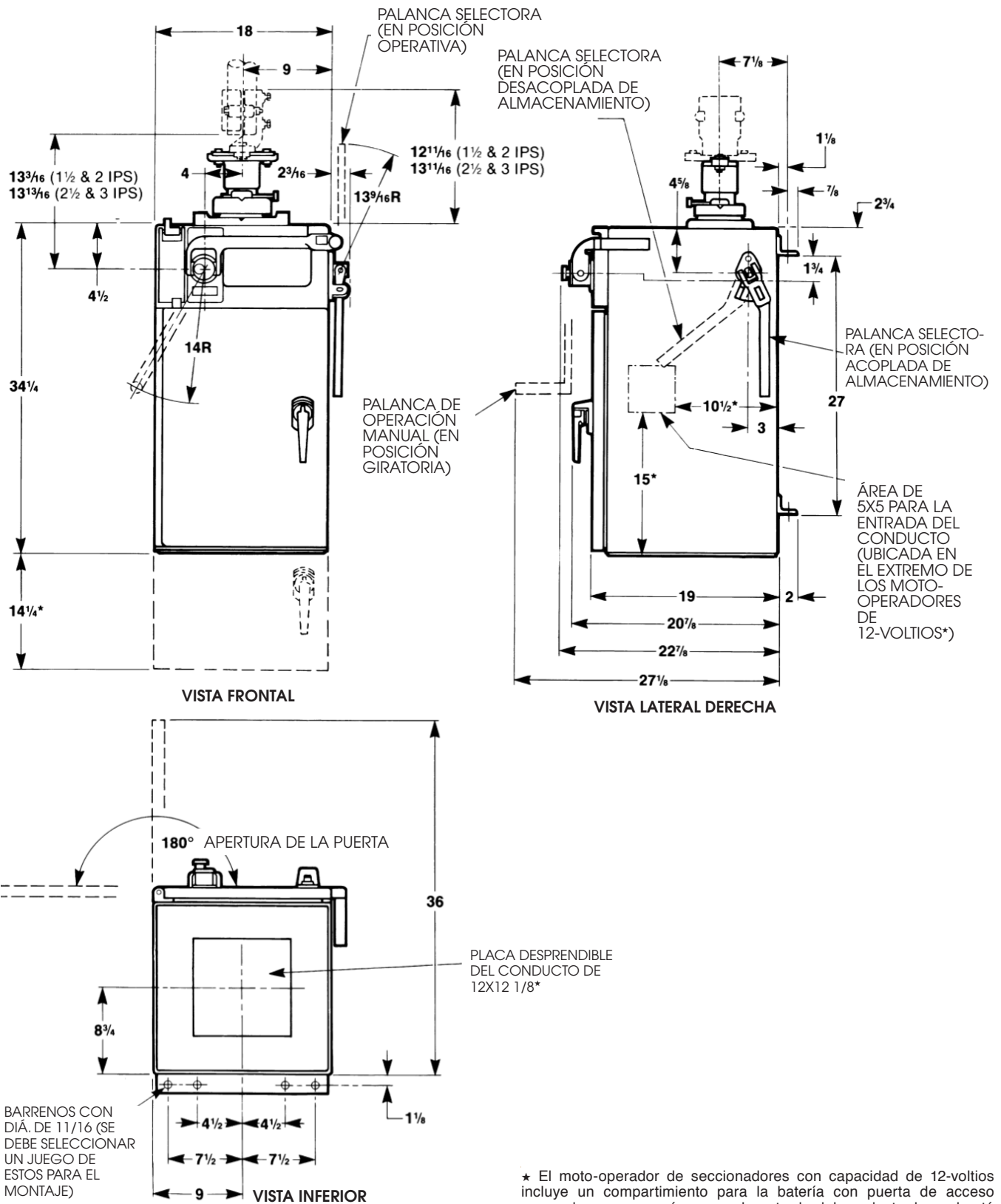
③ Se ofrece como accesorio opcional sólo en el caso de los Moto-Operadores Tipo AS-1A y Tipo AS-10 con números de catálogo 38847R4-D, 38847R4-E, 38852R4-D, 38852R4-E, 38853R4-D, y 38853R4-E que utilicen tensión de 115-voltios 60-hertz o 230-voltios 60-hertz para el motor y el control.

④ El interruptor auxiliar adicional de 8-PST (sufijo "-W") no se puede proporcionar si se solicita la versión de 12-PST (sufijo "-Z") ni viceversa.

PARTES	
Cargador de Batería de Carga Constante Para Cargar la Batería con Capacidad de ^①	Número de Catálogo
12 voltios cd	MA-1050

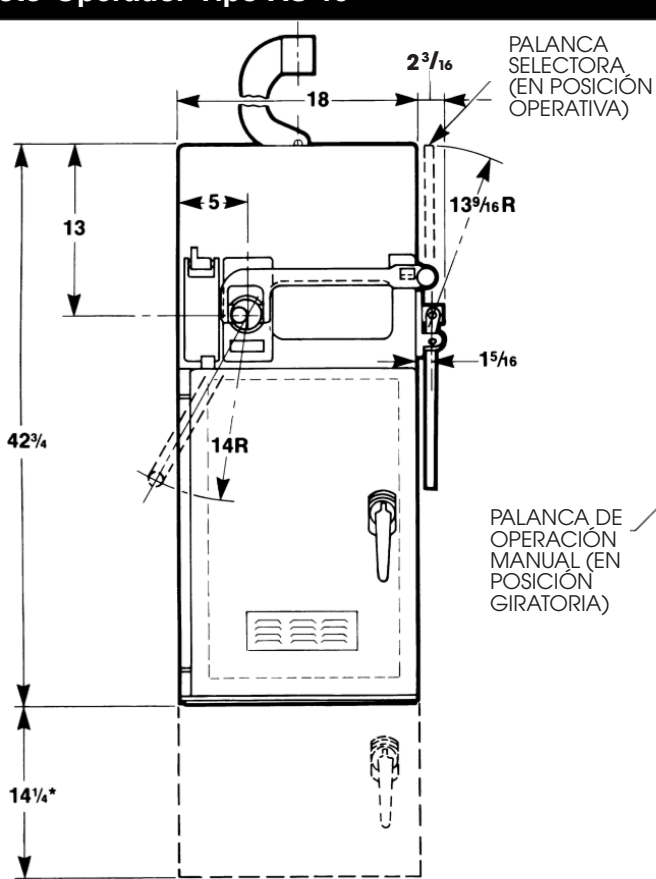
① El Cargador de Batería de Carga Constante de S&C tiene la finalidad de utilizarse con Moto-Operadores—Tipos AS-1A y AS-10 de S&C que se soliciten para operar a 12-voltios cd con una batería de tipo automotriz con capacidad de 80 amperes-horas o menor, como lo es la Batería Libre de Mantenimiento para Camiones Gould, correspondiente al número de parte C27-GNB. Aunque este cargador de batería fue diseñado específicamente para utilizarse con un Dispositivo de Potencial de 30-Voltios-Amperes de S&C como fuente de suministro eléctrico, se pueden utilizar otras fuentes de 120-voltios, 60-hertz.

Moto-Operador Tipo AS-1A

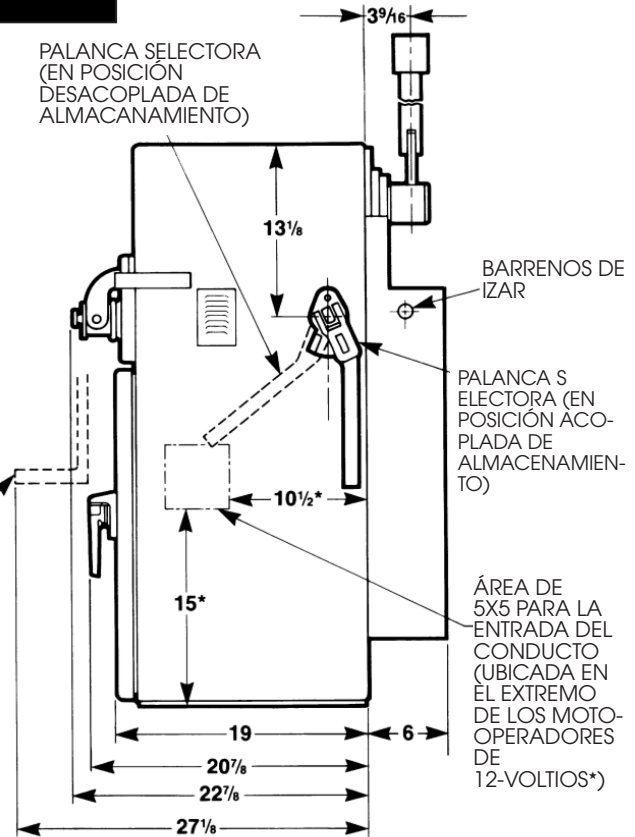


* El moto-operador de seccionadores con capacidad de 12-voltios incluye un compartimento para la batería con puerta de acceso separada, y con una área para la entrada del conducto, la cual está ubicada del lado izquierdo.

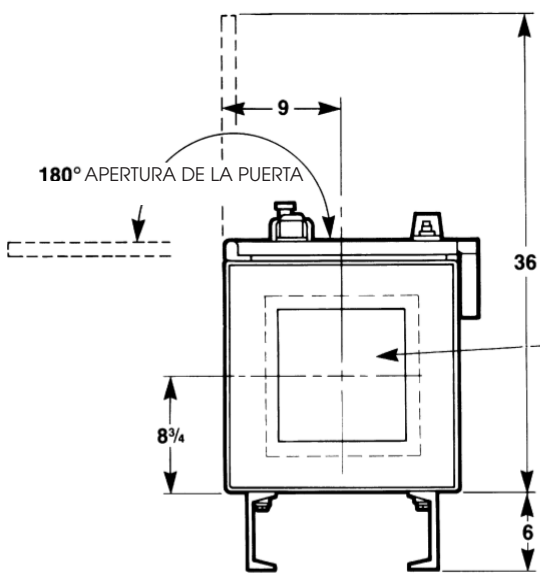
Moto-Operador Tipo AS-10



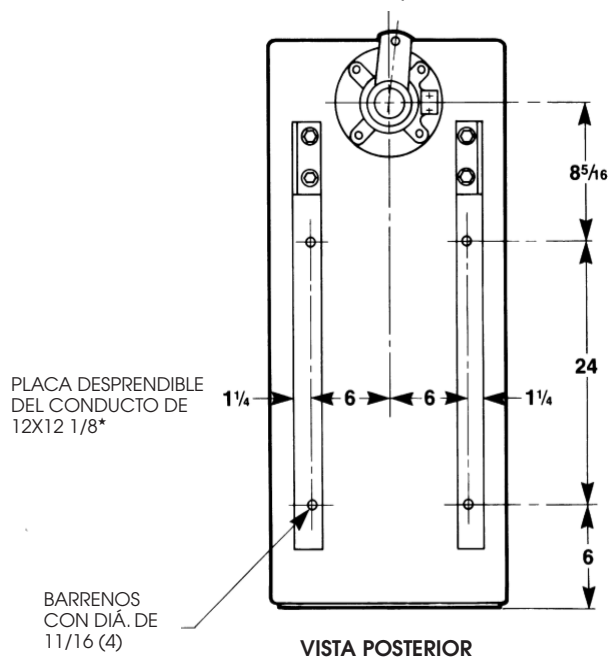
VISTA FRONTAL



VISTA LATERAL DERECHA



VISTA INFERIOR



VISTA POSTERIOR

★ El moto-operador de seccionadores con capacidad de 12-voltios incluye un compartimiento para la batería con puerta de acceso separada, y con una área para la entrada del conducto, la cual está ubicada del lado izquierdo.

