

Especificación

Condiciones de Venta

NORMAL: Se aplican las condiciones de venta estándar del vendedor establecidas en la Hoja de Precios 150, excepto las modificadas en la sección “Limitaciones de la Garantía” en la página 3.

ESPECÍFICO DE ESTE PRODUCTO:

INCLUSIONES: El Equipo Tipo Pedestal PME de Operación Manual tiene componentes empotrados conectados mediante codos. Los modelos PME Manuales son de construcción autosoportada e independiente—no se pueden atornillar directamente a los transformadores—y están previstos para la entrada y salida de cables por la parte inferior. Los gabinetes cumplen con los requerimientos de la norma ANSI C57.12.28 (integridad del gabinete).

El acceso a los compartimientos de remate es controlado por el Mecanismo de Apertura por Dado Penta-Latch®, el cual hace que la puerta se cierre automáticamente y permite que se cierre con seguro únicamente cuando la puerta esté bien afianzada. La puerta se puede abrir solamente con una llave o herramienta de cabeza pentagonal.

La cubierta superior del gabinete está revestida con una capa base hecha por un compuesto aislador “anti-goteo”. Un empaque elástico impermeable en la brida inferior del gabinete protege el acabado para que no se raspe durante la instalación y lo aísla de la alcalinidad del cimiento de concreto. Los gabinetes están protegidos de la corrosión por el Acabado Exterior Ultradur® II verde oliva de S&C.

Las terminales del interruptor están equipadas con boquillas con capacidad de 600 amperes y las terminales de los fusibles están equipadas con boquillas tipo pozo con capacidad de 200 amperes. Las interfaces de las boquillas y las boquillas tipo pozo se ajustan a la norma ANSI/IEEE 386 para aceptar todos los conectores e insertos aislantes estándar separables.

Se proporcionan bases de conexión adyacentes a cada boquilla y boquilla tipo pozo. En cada compartimiento de terminales hay disposiciones de puesta a tierra adecuadas para su uso con los conectores aislantes separables y los accesorios relacionados. Los compartimientos de terminales contiguos están separados por barreras de acero de longitud completa (si procede). Los modelos

PME se suministran con un soporte para el manual de instrucciones y estantes de almacenamiento en cada puerta del compartimiento de terminales de fusibles para las Unidades de Fusibles, Unidades de Relleno o Módulos de Interrupción de S&C de repuesto.

Todos los componentes de los interruptores y fusibles de media tensión están completamente encerrados en un compartimiento interno aterrizado de acero. El piso del compartimiento, el cual está hecho de láminas de acero galvanizado calibre 22, no permite el ingreso del follaje o animales. Se proporcionan barreras de poliéster reforzadas con fibra de vidrio según sea necesario para que sea posible alcanzar las capacidades NBAI publicadas.

Las secciones de la cubierta superior que están encima de los compartimientos para cables tienen bisagras para que sea fácil jalar los cables durante la instalación.

Los Interruptores Mini-Rupter® con capacidad de 600 amperes de operación por palanca externa realizan el seccionamiento tripolar en vivo de los circuitos fuente trifásicos. Se proporciona una palanca desplegable que hace funcionar el interruptor, la cual está afianzada en el interior del receptáculo del cubo operador del interruptor, para cada uno de los Interruptores Mini-Rupter.

Estos modelos PME permiten elegir entre los Fusibles de Potencia SME-20 y SME-4Z de S&C o los Fusibles de Potencia Electrónicos Fault Fiter®. Los Fusibles de Potencia SME-20 utilizan la Unidad Fusible SMU-20® y los Fusibles de Potencia SME-4Z utilizan la Unidad de Relleno SM-4®. Los montajes de los Fusibles de Potencia Electrónicos Fault Fiter también se adaptan a una variedad de fusibles limitadores de corriente de un solo barril, como se indica en la Tabla 2 del Boletín Informativo 660-50S de S&C.

Los fusibles proporcionan protección contra fallas de los circuitos de derivación, de los insertos rompecarga y de los conectores aislados separables suministrados por el usuario permiten el seccionamiento monopolar de las derivaciones. Estas unidades incorporan Montajes Trans-Fuser™, que son mecanismos de montaje de fusibles con un interbloqueo mecánico que impide acceder al fusible antes de abrir el conector aislado separable de ruptura de carga en el terminal del fusible. El fusible sólo es accesible cuando está desenergizado y aislado para su desconexión sin corte de carga a plena vista y su extracción con una pértiga de pinza estilo escopeta.



Se proporcionan anillos de conexión a tierra individuales en todos los montajes de fusible para permitir que la puesta a tierra de los neutros de cable concéntrico y los accesorios de los codos se lleve a cabo de una manera conveniente. Dichos anillos de conexión a tierra también vienen equipados con cables guía para ayudar en la capacitación referente a los cables y para evitar que los cables interfieran con el movimiento del panel de acceso a los fusibles.

EXCLUSIONES: Las unidades trifásicas enumeradas en la Tabla 3 en las páginas 5 a la 7 no incluyen los elementos enumerados en la Tabla 4 de la página 8, ni incluyen el conector, los componentes del fusible, las cuchillas del interruptor o los accesorios enumerados en la Tabla 2 de la página 3; Tabla 5, Tabla 6, y Tabla 7 en la página 9; y Tabla 13 y Tabla 14 en la página 15.

EXCEPCIONES A LAS ESPECIFICACIONES: Las características o modificaciones distintas de las enumeradas en la Tabla 4 de la página 8 no se pueden acomodar. En concreto, las siguientes modificaciones no están disponibles:

- Reubicación de los componentes (interruptores y cuchillas).
- Inclusión de una ménsula o pararrayos montados en base o cualquier otro tipo de dispositivo para remate de cables que no sean los conectores aislados separables
- Cables de interbloqueo mecánicos

OBSERVACIONES SOBRE LA APLICACIÓN: Para obtener información sobre la aplicación, así como una guía para la selección de las capacidades de amperaje y las velocidades adecuadas para los Fusibles de Potencia SME de S&C, y los tipos y parámetros de la curva TCC de los módulos de control para los Fusibles de Potencia Electrónicos Fault Fiter, póngase en contacto con la Oficina de Ventas de S&C más cercana.

Seccionamiento Con Interruptores Mini-Rupter. El Equipo Tipo Pedestal PME de Operación Manual cuenta con Interruptores Mini-Rupter para realizar el seccionamiento tripolar en vivo de los circuitos trifásicos.

Las capacidades completas de los Interruptores Mini-Rupter, según se aplican en el Equipo Tipo Pedestal PME de Operación Manual, se muestran en la Tabla 1 de la página 3. Además de las capacidades de caída de carga que se muestran, los Interruptores Mini-Rupter son capaces de interrumpir las corrientes magnetizantes del transformador asociadas con las cargas aplicables, así como las corrientes de carga de las líneas y de carga de los cables, típicas de los sistemas de distribución de estas capacidades de tensión.

Para las aplicaciones en sistemas con capacidad superior a los 7.2 kV y que involucren una corriente de carga con un alto contenido de armónicas (tales como las corrientes de carga rectificadoras), consulte la Oficina de Ventas de S&C más cercana. Las capacidades de cierre contra fallas de tres ciclos de operación para los

Interruptores Mini-Rupter que se muestran en la Tabla 1 en la página 3 definen la capacidad de cerrar los interruptores tres veces contra una falla trifásica con corriente asimétrica en por lo menos una fase igual al valor nominal, con el interruptor permaneciendo operable y capaz de conducir e interrumpir la corriente nominal.

Observación sobre el Seccionamiento Monopolar. Al utilizar conectores (codos) aislados separables para el seccionamiento monopolar de transformadores o bancos de transformadores trifásicos (o de transformadores monofásicos conectados de línea a línea) en los cuales el nivel de tensión máxima operativa del sistema supere los 22 kV, es posible que en algunos de los casos las conexiones de los circuitos o los parámetros produzcan sobretensiones que superen la capacidad de seccionamiento del codo. Por consiguiente, es necesario que siga las recomendaciones del fabricante de codos, los procedimientos operativos del usuario, y los procedimientos de seguridad referentes al seccionamiento de dicho tipo de transformadores de otra ubicación que no sea la del transformador cuando los transformadores no tengan carga o tenga muy poca.

Capacidades de Tensión Recomendadas para los Fusibles Limitadores de Corriente que se Utilizan en los Equipos Tipo Pedestal de S&C. Por lo general, los fusibles limitadores de corriente deberían tener una capacidad de tensión máxima igual pero no superior al 140% de la tensión de línea a línea del sistema, esto debido a que en la mayoría de las aplicaciones los fusibles pueden quedar expuestos a la tensión plena de línea a línea del sistema cuando se despejan las fallas. Aunque es posible que haya varias ventajas económicas y de ahorro de espacio que alienten el uso de los fusibles limitadores de corriente con capacidades de tensión “adecuadas para la tensión de línea a tierra del sistema” (es decir, fusibles con una capacidad de tensión menor que la tensión de línea a línea del sistema pero igual o mayor que la tensión máxima de línea a tierra del sistema), S&C puede recomendar que se utilicen solamente en las aplicaciones que se listan a continuación:

- Protección de transformadores monofásicos que den servicio a cargas monofásicas
- Protección de circuitos ramales trifásicos que sean alimentados por un solo cable conductor con capa protectora (siempre y cuando todos los transformadores de dicho ramal cuenten con sus propios fusibles de tal suerte que el fusible limitador de corriente que esté dando servicio al ramal no sea utilizado para despejar fallas secundarias), o
- Protección de circuitos ramales monofásicos que sean alimentados por un solo cable conductor con capa protectora en el cual la carga esté conectada de línea a tierra

Para Obtener una Capacidad de Cortocircuito de 25 kA en los Modelos de 14.4 kV. Como se indica en la Tabla 3 de las páginas 5 a la 7, ciertos modelos de 14.4 kV tienen una capacidad de cortocircuito de 25,000 amperes, RMS, simétricos y una capacidad de 620 MVA. Dichos modelos incluyen:

- PME-4, PME-5, PME-6, PME-9, PME-11, y PME-12, suministrados con montajes de fusibles Fault Fiter, cuando se utilicen ciertos tipos de fusibles limitadores de corriente que no hayan sido fabricados por S&C que tengan una corriente de interrupción máxima nominal de por lo menos 25,000 amperes, RMS, simétricos, y que limiten la corriente directa instantánea pico a menos de 36,000 amperes (Consulte la Tabla 2 del Boletín Informativo de S&C 660-50S.)
- PME-10

En cada uno de los casos, los conectores separables y los cables instalados en los componentes del interruptor deben tener una capacidad de 25,000 amperes, RMS, simétricos. Además, el equipo no se puede proporcionar con las boquillas opcionales de 200 amperes en lugar de boquillas de 600 amperes en las terminales del interruptor, Sufijo de Número de Catálogo “-M4”, o Sufijo de Número de Catálogo “-X” del Listado UL.

NOTA SOBRE LA OPERACIÓN: El Equipo Tipo Pedestal PME de Operación Manual acomoda conectores aislados separables y accesorios. Este equipo debe ser operado por personas cualificadas que hayan recibido una formación completa y que comprendan los peligros que puede conllevar la operación de conectores aislados separables y accesorios relacionados.

LIMITACIONES DE LA GARANTÍA: La garantía normal contenida en las condiciones de venta normales por parte del vendedor (tal y como éstas se estipulan en la Hoja de Precios 150) no aplica a las unidades fusibles, accesorios terminales de las unidades fusibles, portafusibles, unidades de relleno, ni cuchillas de otra marca que no sea S&C que se utilicen en los Equipos Tipo Pedestal PME de Operación Manual de S&C en conjunto con Montajes SME de S&C. Tampoco aplica a los Equipos Tipo Pedestal PME de Operación Manual de S&C cuando fusibles que no sean Fusibles Electrónicos de Potencia Fault Fiter, Cuchillas de Interruptor de S&C, o los fusibles limitadores de corriente listados en la Tabla 2 del Boletín Informativo de S&C 660-50S en conjunto con los montajes de Fusibles Electrónicos de Potencia Fault Fiter y los Soportes de S&C diseñados para ello, o cuando se apliquen fusibles limitadores de corriente distintos a los establecidos en el apartado “Capacidades de Tensión Recomendadas para los Fusibles Limitadores de Corriente que se Utilizan en los Equipos Tipo Pedestal de S&C” en la página 2.

Tabla 1. Capacidades para los Interruptores Mini-Rupter®

Tensión, kV			Corriente, Amperes						
Nom.	Máx	NBAI	Cont.	Seccionamiento en Vivo		Cierre de Fallas, Tres Veces por Ciclo de Operación		Cortocircuito	
				División de Carga (Seccionamiento en Paralelo o en Anillo)	Supresión de Carga	Pico	RMS, Sim.	Resistencia Máxima, Pico	Resistencia de Corta Duración de Un Segundo, RMS, Sim
14.4	17.5	95	600	600	600	65 000	25 000	65 000	25 000
25	29	125	600	600	600	32 500	12 500	32 500	12 500

Tabla 2. Conector

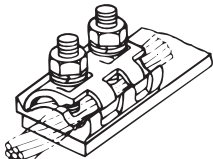
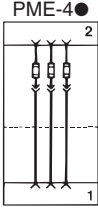
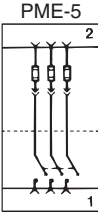
	Armazón de bronce, estañada, dos pernos de acero galvanizado, dos roldanas tipo Belleville	Cobre o aluminio sólido trenzado del No. 2 (33.6 mm ²) hasta 500 kc mil (335 mm ²)	4745
---	--	--	------

Tabla 3. Unidades Trifásicas (Incluyendo montajes, sin componentes del fusible^①)

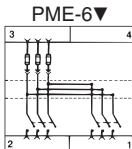
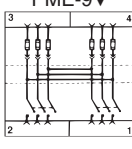
Modelo ^② y Diagrama de Conexión ^③	Tipo de Fusibles	Capacidades									MVA Trifásica Sim. a Nivel de Tensión Nominal	Número de Catálogo	Peso Neto Lbs. (kgs.)	Página de Referencia para la Información Dimensional
		kV			Corriente, Amperes, RMS			Cortocircuito						
		Nom.	Máx	NBAI	Fusible, Máx	Mini-Rupter		Corriente, Amperes, RMS, Sim. ^④						
						Cont.	Supresión de Carga	Mini-Rupter	Barra Principal	Equipo Tipo Pedestal ^⑤				
	SME-20	14.4	17	95	200E■	—	—	—	14 000	14 000	350	65102R1	650 (295)	16
		25	27	125	200E■	—	—	—	12 500	12 500	540	65103R1	750 (340)	
	SME-4Z	14.4	17	95	200E	—	—	—	14 000	12 500	310	65302R1	650 (295)	
		25	27	125	200E	—	—	—	12 500	12 500▲	540▲	65303R1	750 (340)	
	Fusible Fault-Fiter ^⑥	14.4	17	95	200	—	—	—	14 000	14 000◆	350◆	65502R1	650 (295)	
		25	29	125	200	—	—	—	12 500	12 500	540	65503R1	750 (340)	
	SME-20	14.4	17	95	200E■	600	600	25 000	14 000	14 000	350	65112R1	950 (431)	17
		25	27	125	200E■	600	600	12 500	12 500	12 500	540	65113R1	1250 (567)	
	SME-4Z	14.4	17.0	95	200E	600	600	25 000	14 000	12 500	310	65312R1	950 (431)	
		25	27	125	200E	600	600	12 500	12 500	12 500▲	540▲	65313R1	1250 (567)	
	Fusible Fault-Fiter ^⑥	14.4	17	95	200	600	600	25 000	14 000	14 000◆	350◆	65512R1	950 (431)	
		25	29	125	200	600	600	12 500	12 500	12 500	540	65513R1	1250 (567)	

- ① Los componentes del fusible deben pedirse por separado.
- ② Los insertos de alimentación pasantes de tipo vertical portátiles, no se pueden acomodar en los compartimentos de terminales de fusibles de los modelos suministrados con Fusibles de Potencia SME-20 o Fusibles de Potencia Electrónicos Fault Fiter. Además, los cuerpos en T Blackburn de 600 amperes en configuración 'piggybacked' no pueden ser acomodados en los compartimentos de las terminales de los interruptores.
- ③ Los números de compartimento aparecen en las esquinas de cada diagrama de conexión.
- ④ La corriente nominal asimétrica es 1.6 veces la corriente nominal simétrica.
- ⑤ La capacidad de cortocircuito de un equipo tipo pedestal completo puede estar limitada por la capacidad de los insertos de las boquillas, los codos, los cuerpos en T, los fusibles y los cables utilizados. Las capacidades de cierre contra fallas y/o cortocircuito de los interruptores y la barra, y sus capacidades de interrupción de fusibles, cumplen o superan la capacidad de cortocircuito del equipo. Para conocer las capacidades completas de los interruptores, consulte la sección "Notas sobre la aplicación" en la página 2.
- ⑥ Los montajes para fusibles Fault Fiter se adaptan a ciertos fusibles limitadores de corriente no fabricados por S&C. Consulte la Tabla 2 del Boletín Informativo 660-50S de S&C. Se aplican las capacidades

- máximas de tensión y corriente indicadas en dicha Tabla. Consulte al fabricante del fusible para conocer las capacidades completas de los fusibles.
- Disponible sólo cuando el usuario final es una compañía eléctrica.
- Las unidades fusibles SMU-20[®] están disponibles en capacidades de hasta 200K amperes y 200E amperess.
- ▲ Aplicable únicamente a sistemas con neutro sólido puesto a tierra, con fusibles conectados mediante un cable de tipo neutro concéntrico de un solo conductor a un transformador o transformadores. El valor nominal es de 9,400 amperes, RMS, simétricos (405 MVA) para todas las demás aplicaciones.
- ◆ 25,000 amperes, RMS, simétricos y 620 MVA cuando se utilicen ciertos fusibles limitadores de corriente no fabricados por S&C, que tengan una corriente de interrupción máxima nominal de por lo menos 25,000 amperes, RMS, simétricos y que limiten la corriente de paso pico instantánea a menos de 36,000 amperes. Consulte la Tabla 2 del Boletín Informativo de S&C 660-50S. Los conectores y cables separables que se instalen en los compartimentos de los interruptores deben tener una capacidad de 25,000 amperes, RMS, simétricos; el equipo no puede suministrarse con boquillas tipo pozo opcionales de 200 amperes en lugar boquillas de 600 amperes en los terminales del interruptor, sufijo del número de catálogo "-M4," o listado UL opcional, sufijo del número de catálogo "-X".

LA TABLA CONTINÚA ►

Tabla 3. Unidades Trifásicas (Incluyendo montajes, sin componentes del fusible^①)—Continuación

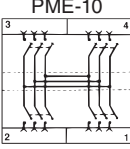
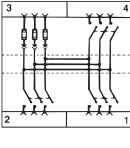
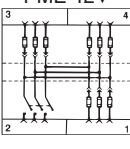
Modelo ^② y Diagrama de Conexión ^③	Tipo de Fusibles	Capacidades									MVA Trifásica Sim. a Nivel de Tensión Nominal	Número de Catálogo	Peso Neto Lbs. (kgs.)	Página de Referencia para la Información Dimensional
		kV			Corriente, Amperes, RMS			Cortocircuito						
		Nom.	Máx	NBAI	Fusible, Máx	Mini-Rupter		Corriente, Amperes, RMS, Sim. ^④						
						Cont.	Supresión de Carga	Mini-Rupter	Barra Principal	Equipo Tipo Pedestal ^⑤				
	SME-20	14.4	17	95	200E■	600	600	25 000	25 000	14 000	350	65122R1	1700 (771)	18
		25	27	125	200E■	600	600	12 500	12 500	12 500	540	65123R1	2125 (964)	
	SME-4Z	14.4	17	95	200E	600	600	25 000	25 000	12 500	310	65322R1	1700 (771)	
		25	27	125	200E	600	600	12 500	12 500	12 500▲	540▲	65323R1	2125 (964)	
	Fusible Fault-Fiter ^⑥	14.4	17	95	200	600	600	25 000	25 000	14 000◆	350◆	65522R1	1700 (771)	
		25	29	125	200	600	600	12 500	12 500	12 500	540	65523R1	2125 (964)	
	SME-20	14.4	17	95	200E■	600	600	25 000	25 000	14 000	350	65152R1	1800 (816)	19
		25	27	125	200E■	600	600	12 500	12 500	12 500	540	65153R1	2225 (1009)	
	SME-4Z	14.4	17	95	200E	600	600	25 000	25 000	12 500	310	65352R1	1800 (816)	
		25	27	125	200E	600	600	12 500	12 500	12 500▲	540▲	65353R1	2225 (1009)	
	Fault-Fiter ^⑥	14.4	17	95	200	600	600	25 000	25 000	14 000◆	350◆	65552R1	1800 (816)	
		25	29	125	200	600	600	12 500	12 500	12 500	540	65553R1	2225 (1009)	

- ① Los componentes del fusible deben pedirse por separado.
- ② Los insertos de alimentación pasantes de tipo vertical portátiles, no se pueden acomodar en los compartimentos de terminales de fusibles de los modelos suministrados con Fusibles de Potencia SME-20 o Fusibles de Potencia Electrónicos Fault Fiter. Además, los cuerpos en T Blackburn de 600 amperes en configuración 'piggybacked' no pueden ser acomodados en los compartimentos de las terminales de los interruptores.
- ③ Los números de compartimento aparecen en las esquinas de cada diagrama de conexión.
- ④ La corriente nominal asimétrica es 1.6 veces la corriente nominal simétrica.
- ⑤ La capacidad de cortocircuito de un equipo tipo pedestal completo puede estar limitada por la capacidad de los insertos de las boquillas, los codos, los cuerpos en T, los fusibles y los cables utilizados. Las capacidades de cierre contra fallas y/o cortocircuito de los interruptores y la barra, y sus capacidades de interrupción de fusibles, cumplen o superan la capacidad de cortocircuito del equipo. Para conocer las capacidades completas de los interruptores, consulte la sección "Notas sobre la aplicación" en la página 2.
- ⑥ Los montajes para fusibles Fault Fiter se adaptan a ciertos fusibles limitadores de corriente no fabricados por S&C. Consulte la Tabla 2 del Boletín Informativo 660-50S de S&C. Se aplican las capacidades máximas de tensión y corriente indicadas en dicha Tabla. Consulte al fabricante del fusible para conocer las capacidades completas de los fusibles.

- Las unidades fusibles SMU-20® están disponibles en capacidades de hasta 200K amperes y 200E amperes.
- ▲ Aplicable únicamente a sistemas con neutro sólido puesto a tierra, con fusibles conectados mediante un cable de tipo neutro concéntrico de un solo conductor a un transformador o transformadores. El valor nominal es de 9,400 amperes, RMS, simétricos (405 MVA) para todas las demás aplicaciones.
- ◆ 25,000 amperes, RMS, simétricos y 620 MVA cuando se utilicen ciertos fusibles limitadores de corriente no fabricados por S&C, que tengan una corriente de interrupción máxima nominal de por lo menos 25,000 amperes, RMS, simétricos y que limiten la corriente de paso pico instantánea a menos de 36,000 amperes. Consulte la Tabla 2 del Boletín Informativo de S&C 660-50S. Los conectores y cables separables que se instalen en los compartimentos de los interruptores deben tener una capacidad de 25,000 amperes, RMS, simétricos; el equipo no puede suministrarse con boquillas tipo pozo opcionales de 200 amperes en lugar boquillas de 600 amperes en los terminales del interruptor, sufijo del número de catálogo "-M4," o listado UL opcional, sufijo del número de catálogo "-X".
- ▼ Llaves de interbloqueo opcionales, sufijos del número de catálogo "-C3" o "-C4," deben suministrarse si el usuario final no es una compañía eléctrica.

LA TABLA CONTINÚA ►

Tabla 3. Unidades Trifásicas (Incluyendo montajes, sin componentes del fusible^①)—Continuación

Modelo ^② y Diagrama de Conexión ^③	Tipo de Fusibles	Capacidades									MVA Trifásica Sim. a Nivel de Tensión Nominal	Número de Catálogo	Peso Neto Lbs. (kgs.)	Página de Referencia para la Información Dimensional
		kV			Corriente, Amperes, RMS		Cortocircuito							
		Nom.	Máx	NBAI	Fusible, Máx	Mini-Rupter		Corriente, Amperes, RMS, Sim. ^④						
						Cont.	Supresión de Carga	Mini-Rupter	Barra Principal	Equipo Tipo Pedestal ^⑤				
 PME-10	—	14.4	17.5	95	—	600	600	25 000	25 000	25 000□	620□	65242R1	1975 (896)	20
	—	25	29	125	—	600	600	12 500	12 500	12 500	540	65243R1	2450 (1111)	
 PME-11▼	SME-20	14.4	17	95	200E■	600	600	25 000	25 000	14 000	350	65162R1	1900 (862)	21
		25	27	125	200E■	600	600	12 500	12 500	12 500	540	65163R1	2375 (1077)	
	SME-4Z	14.4	17	95	200E	600	600	25 000	25 000	12 500	310	65362R1	1900 (862)	
		25	27	125	200E	600	600	12 500	12 500	12 500▲	540▲	65363R1	2375 (1077)	
	Fault-Fiter ^⑥	14.4	17	95	200	600	600	25 000	25 000	14 000◆	350◆	65562R1	1900 (862)	
		25	29	125	200	600	600	12 500	12 500	12 500	540	65563R1	2375 (1077)	
 PME-12▼	SME-20	14.4	17	95	200E■	600	600	25 000	14 000	14 000	350	65172R1	1725 (782)	22
		25	27	125	200E■	600	600	12 500	12 500	12 500	540	65173R1	2150 (975)	
	SME-4Z	14.4	17	95	200E	600	600	25 000	14 000	12 500	310	65372R1	1725 (782)	
		25	27	125	200E	600	600	12 500	12 500	12 500▲	540▲	65373R1	2150 (975)	
	Fault-Fiter ^⑥	14.4	17	95	200	600	600	25 000	14 000	14 000◆	350◆	65572R1	1725 (782)	
		25	29	125	200	600	600	12 500	12 500	12 500	540	65573R1	2150 (975)	

① Los componentes del fusible deben pedirse por separado.
 ② Los insertos de alimentación pasantes de tipo vertical portátiles, no se pueden acomodar en los compartimentos de terminales de fusibles de los modelos suministrados con Fusibles de Potencia SME-20 o Fusibles de Potencia Electrónicos Fault Fiter. Además, los cuerpos en T Blackburn de 600 amperes en configuración 'piggybacked' no pueden ser acomodados en los compartimentos de las terminales de los interruptores.
 ③ Los números de compartimento aparecen en las esquinas de cada diagrama de conexión.
 ④ La corriente nominal asimétrica es 1.6 veces la corriente nominal simétrica.
 ⑤ La capacidad de cortocircuito de un equipo tipo pedestal completo puede estar limitada por la capacidad de los insertos de las boquillas, los codos, los cuerpos en T, los fusibles y los cables utilizados. Las capacidades de cierre contra fallas y/o cortocircuito de los interruptores y la barra, y sus capacidades de interrupción de fusibles, cumplen o superan la capacidad de cortocircuito del equipo. Para conocer las capacidades completas de los interruptores, consulte la sección "Notas sobre la aplicación" en la página 2.
 ⑥ Los montajes para fusibles Fault Fiter se adaptan a ciertos fusibles limitadores de corriente no fabricados por S&C. Consulte la Tabla 2 del Boletín Informativo 660-50S de S&C. Se aplican las capacidades máximas de tensión y corriente indicadas en dicha Tabla. Consulte al fabricante del fusible para conocer las capacidades completas de los fusibles.
 ■ Las unidades fusibles SMU-20® están disponibles en capacidades de hasta 200K amperes y 200E amperes.

▲ Aplicable únicamente a sistemas con neutro sólido puesto a tierra, con fusibles conectados mediante un cable de tipo neutro concéntrico de un solo conductor a un transformador o transformadores. El valor nominal es de 9,400 amperes, RMS, simétricos (405 MVA) para todas las demás aplicaciones.
 ◆ 25,000 amperes, RMS, simétricos y 620 MVA cuando se utilicen ciertos fusibles limitadores de corriente no fabricados por S&C, que tengan una corriente de interrupción máxima nominal de por lo menos 25,000 amperes, RMS, simétricos y que limiten la corriente de paso pico instantánea a menos de 36,000 amperes. Consulte la Tabla 2 del Boletín Informativo de S&C 660-50S. Los conectores y cables separables que se instalen en los compartimientos de los interruptores deben tener una capacidad de 25,000 amperes, RMS, simétricos; el equipo no puede suministrarse con boquillas tipo pozo opcionales de 200 amperes en lugar boquillas de 600 amperes en los terminales del interruptor, sufijo del número de catálogo "-M4," o listado UL opcional, sufijo del número de catálogo "-X"
 ▼ Llaves de interbloqueo opcionales, sufijos del número de catálogo "-C3" o "-C4," deben suministrarse si el usuario final no es una compañía eléctrica.
 □ Para alcanzar esta capacidad, los conectores separables y los cables instalados en los compartimientos del interruptor deben tener una capacidad nominal de 25,000 amperes, RMS, simétricos; el equipo no puede suministrarse con boquillas tipo pozo opcionales de 200 amperes en lugar de boquillas de 600 amperes en los terminales del interruptor, sufijo del número de catálogo "-M4." Por lo demás, el equipo tiene una capacidad nominal de 14,000 amperes, RMS, simétricos, y 350 MVA.

Equipo Tipo Pedestal PME de Operación Manual de S&C

Tabla 4. Características Opcionales

Artículo		Sufijo que Debe Agregarse al Número de Catálogo del Equipo Tipo Pedestal	Aplica a los Modelos
Acabado para Exteriores Ultradur® II color gris claro en lugar de color verde oliva		-A2	Todos los modelos
Acabado para Exterior Ultradur II color verde (estandar de Toronto) en lugar de verde oliva		-A3	Todos los modelos
Acabado Ultradur II color aguamarina en lugar de verde oliva		-A4	Todos los modelos
Color especial para exteriores Ultradur II en lugar de verde oliva		-A5	Todos los modelos
Gabinete de acero inoxidable ^①	Con acabado Ultradur II verde oliva para exteriores	-A10	Todos los modelos
	Con acabado Ultradur II gris claro para exteriores	-A12	Todos los modelos
	Con color especial Ultradur II Acabado Exterior	-A15	Todos los modelos
Actuador de cabeza hexagonal para utilizar en lugar del actuador de cabeza pentagonal en todos los mecanismos Penta-Latch.	Para uso <i>excepto</i> cuando se especifica el sufijo de opción “-F2”.	-B1●■	Todos los modelos
	Para uso cuando también se especifica el sufijo de opción “-F2”.	-B2●■	Todos los modelos excepto PME-4
Llaves de Interbloqueo para evitar la puesta en paralelo de los interruptores en los Compartimientos 1 y 2 ^②		-C1	PME-6, -9, -10, -11
Llaves de Interbloqueo para evitar que las puertas del compartimiento del fusible se abran a menos que todos los interruptores estén en la posición de apertura ^②		-C3	PME-5, -6, -9, -11, -12
Llave de Interbloqueo. Combina las funciones de las opciones “-C1” y “-C3” anteriores. ^②		-C4	PME-6, -9, -11
Espacio para almacenamiento de fusibles para hasta tres ensambles de fusibles de repuesto por compartimiento ^③	Ubicado en el Compartimiento 1	-E1	PME-4, -5, -6, -9, -11
	Ubicado en el Compartimiento 2	-E2	PME-6, -9, -11, -12
	Ubicado en los Compartimientos 1 y 2	-E3	PME-6, -9, -11
Aditamentos de montaje para colocar un indicador de fallas en cada uno de los compartimientos del interruptor Nota: Se adapta a un indicador trifásico con sensores monofásicos	Sin mirilla en la puerta	-F1	PME-5, -6, -9, -10, -11, -12
	Con mirilla en la puerta	-F2●	PME-5, -6, -9, -10, -11, -12
Adaptador para la base, para permitir que todo modelo PME sea instalado en un pedestal de montaje que tenga tornillos de ancla ubicados para que le queden al modelo PMH comparable. Este adaptador aumenta la altura de la unidad por 6 pulgadas	Acero de carbono	-K	Todos los modelos
	Acero inoxidable	-K10	Todos los modelos
Espaciador de 6 pulgadas para la base (152 mm)	Acero de carbono	-K7	Todos los modelos
	Acero inoxidable	-K17	Todos los modelos
Espaciador de 12 pulgadas para la base (305 mm)	Acero de carbono	-K8	Todos los modelos
	Acero inoxidable	-K18	Todos los modelos
Embalaje de exportación ^④		-L71	Todos los modelos
Boquillas de 600 amperes sin espigas, en las terminales del interruptor		-M1	PME-5, -6, -9, -10, -11, -12
Boquillas tipo pozo de 200 amperes en lugar de boquillas de 600 amperes, en las terminales del interruptor ^⑤		-M4	PME-5, -6, -9, -10, -11, -12
Listado de la UL. Incluye el símbolo “Listado en la UL” en la etiqueta de capacidades y en la placa ^⑥		-X▲	Todos los modelos 14.4-kV

① Cuando se solicite esta característica opcional, todo el exterior del gabinete será fabricado con acero inoxidable Tipo 304 calibre 11. Cuando solicite los accionadores hexagonales, los aditamentos para los indicadores de fallas con mirillas en las puertas, o el adaptador de base, especifique el sufijo correcto correspondiente a la aplicación de dichos dispositivos en equipos con gabinete de acero inoxidable.

② Cuando solicite esta opción, favor de indicar el nombre del usuario final la estación, y la ubicación del equipo.

③ No se incluyen los conjuntos de fusibles (portafusibles o unidades portafusibles con terminales). En las unidades equipadas con montajes de fusibles electrónicos de potencia Fault Fiter®, sólo se pueden alojar dos portafusibles electrónicos de potencia Fault Fiter de repuesto o dos portafusibles limitadores de corriente de repuesto en cada compartimento.

④ La elección de esta opción significa que los productos de madera que se utilicen en el embalaje de cualquier artículo de los pedidos internacionales deben ser de madera dura o estar certificados por el proveedor de la madera como “tratados térmicamente (secados en horno) a una temperatura central de 56°C (133°F) durante un mínimo de 30 minutos”.

⑤ Cuando se especifica el sufijo “-M4” en el número de catálogo, las capacidades nominales de corriente continua y cortocircuito se limitan a las capacidades nominales de los pozos de casquillos, insertos de casquillos y codos utilizados. Además, el equipo de montaje en pedestal no podrá soportar una capacidad nominal de cortocircuito simétrico de 25,000 amperes, RMS, ni una capacidad nominal de 620 MVA.

⑥ Cuando se especifique el sufijo “-X” en el número de catálogo, el equipo tipo pedestal no podrá soportar un valor nominal de cortocircuito simétrico de 25,000 amperes, RMS, ni un valor nominal de 620 MVA.

● Cuando pida el sufijo de número de catálogo “-B1”, “-B2” o “-F2” para una caja de acero inoxidable, especifique el sufijo de número de catálogo “-B11” en lugar de “-B1”, “-B12” en lugar de “-B2” o “-F12” en lugar de “-F2.”

■ No disponible si se especifica el listado UL (sufijo “-X” del número de catálogo).

▲ No disponible si se solicita un accionador hexagonal para utilizarse en lugar del accionador pentagonal en todos los Mecanismos de Apertura por Dado Pentagonal (Sufijo de Número de Catálogo “-B1”, “-B2,” “-B11,” o “-B12”)

Tabla 5. Componentes del Fusible de Potencia SME-20

Accesorios Terminales el Fusible	
Artículo	Número de Catálogo
Accesorios Terminales (incluyendo silenciador) para utilizarse con las Unidades Fusibles SMU-20	3093
Unidades Fusibles SMU-20^①	
14.4 kV Nominal, 17 kV Máx	25 kV Nominal, 27 kV Máx
Para ver una lista completa de las capacidades de amperaje, velocidades, y números de catálogo, consulte la Tabla 8 en las páginas 10 a la 11.	

① Estas unidades fusibles se pueden utilizar con los Montaje SM-20, SMD-20, SML-20, y SME-20.

Tabla 6. Componentes del Fusible de Potencia SME-4Z

Portafusibles				
Artículo	Capacidad			Número de Catálogo
	kV		Amperes, Máx	
	Nom.	Max		
Portafusibles (incluyendo silenciador), para utilizarse con Unidades de Relleno SM-4	14.4	17	200E	90362
	25	27	200E	90363
Unidades de Relleno SM-4^①				
14.4 kV Nominal, 17 kV Máx			25 kV Nominal, 27 kV Máx	
Para ver una lista completa de las capacidades de amperaje, velocidades, y números de catálogo, consulte la Tabla 9 en la página 12.				

① Estas unidades fusibles se pueden utilizar con los Montajes SM-4, SM-4Z, SML-4Z, y SME-4Z.

Tabla 7. Componentes del Fusible Electrónico de Potencia Fault Fiter®

Portafusibles				
Artículo	Capacidad			Catálogo
	kV		Amperes, Cont.	
	Nom.	Máx		
Portafusible, para utilizarse con Fusibles Electrónicos de Potencia Fault Fiter	13.8	17	200	3132
	25	29	200	3133
Módulos de Interrupción^①				
Artículo	Capacidad			Número de Catálogo
	kV		Amperes, Cont.	
	Nom.	Máx		
Módulo de Interrupción, para utilizarse con Fusibles Electrónicos de Potencia Fault Fiter	13.8	17	600	802600R2
	25	29	600	803600R2
Módulos de Control ^①				
Para ver una lista completa de los tipos, parámetros de curvas TCC y números de catálogo disponibles, consulte la Tabla 10 en la página 13, Tabla 11 en la página 13, y Tabla 12 en la página 14.				

① Los módulos de interrupción al igual que los módulos de control tienen una capacidad de 600 amperes continuos y también se pueden utilizar en montajes con capacidad de 200 amperes continuos.

Equipo Tipo Pedestal PME de Operación Manual de S&C

Tabla 8. Unidades Fusibles SMU-20® (Para utilizarse en Montajes SM-20, SME-20, o SML-20)①

14.4 kV Nominal, 17 kV Máx					
Capacidades "K"		Capacidades "E"			
Capacidades, Amperes ↓	Número de Catálogo	Capacidades, Amperes ↓	Número de Catálogo		
Velocidad →	S&C "K" TCC 165-2	Velocidad →	Estándar de S&C TCC 115-2		
		1	702001		
		Velocidad →	Estándar de S&C TCC 153-2	Lenta de S&C TCC 119-2	Muy Lenta S&C TCC 176-2
3K	702003				
6K	702006	5E	612005		
8K	702008	7E	612007		
10K	702010	10E	612010		
12K	702012	13E	612013		
15K	702015	15E	612015	712015	
20K	702020	20E	612020	712020	
25K	702025	25E	612025	712025	
30K	702030	30E	612030	712030	
40K	702040	40E	612040	712040	
50K	702050	50E	612050	712050	602050
65K	702065	65E	612065	712065	602065
80K	702080	80E	612080	712080	602080
100K	702100	100E	612100	712100	602100
140K	702140	125E	612125	712125	602125
200K	702200	150E	612150	712150	602150
		175E	612175	712175	602175
		200E	612200	712200	602200

① Estas unidades fusible son igualmente aptas para utilizarse en montajes SMD-20 de distribución aérea.

LA TABLA CONTINÚA ►

Tabla 8. Unidades Fusibles SMU-20® (Para utilizarse en Montajes SM-20, SME-20, o SML-20)①—Continuación

25 kV Nominal, 27 kV Máx②					
Capacidades "K"		Capacidades "E"			
Capacidades, Amperes ↓	Número de Catálogo	Capacidades, Amperes ↓	Número de Catálogo		
Velocidad →	"K" de S&C TCC 165-2	Velocidad →	Estándar de S&C TCC 115-2		
		1	703001		
		Velocidad →	Estándar de S&C TCC 153-2	Lenta de S&C TCC 119-2	Muy Lenta de S&C TCC 176-2
3K	703003				
6K	703006	5E	613005		
8K	703008	7E	613007		
10K	703010	10E	613010		
12K	703012	13E	613013		
15K	703015	15E	613015	713015	
20K	703020	20E	613020	713020	
25K	703025	25E	613025	713025	
30K	703030	30E	613030	713030	
40K	703040	40E	613040	713040	
50K	703050	50E	613050	713050	603050
65K	703065	65E	613065	713065	603065
80K	703080	80E	613080	713080	603080
100K	703100	100E	613100	713100	603100
140K	703140	125E	613125	713125	603125
200K	703200	150E	613150	713150	603150
		175E	613175	713175	603175
		200E	613200	713200	603200

① Estas unidades fusible son igualmente aptas para utilizarse en montajes SMD-20 de distribución aérea.

② También es apto para proteger circuitos monofásicos a neutro (líneas o transformadores) en sistemas con capacidad de 20/34.5 GrY-kV.

Equipo Tipo Pedestal PME de Operación Manual de S&C

Tabla 9. Unidades de Relleno SM-4® (Para utilizarse en Portafusibles SM-4, SME-4, o SML-4)

Capacidad, Amperes ↓	14.4 kV Nominal, 17 kV Máx ^①			25 kV Nominal, 27 kV Máx	
	Número de Catálogo			Número de Catálogo	
Velocidad →	Estándar de S&C TCC 115-4			Estándar de S&C TCC 115-4	
1	122001R4			123001R4	
2	122002R4			123002R4	
Velocidad →	Estándar de S&C TCC 153-4	Lenta de S&C TCC 119-4	Coord. de S&C TCC 179-4	Estándar de S&C TCC 153-4	Lenta de S&C TCC 119-4
3E	122005R4			123005R4	
5E	122007R4			123007R4	
7E	122010R4			123010R4	
10E	122015R4			123015R4	
13E	122020R4			123020R4	
15E	122025R4	252025R4		123025R4	253025R4
20E	122030R4	252030R4		123030R4	253030R4
25E	122040R4	252040R4		123040R4	253040R4
30E	122050R4	252050R4		123050R4	253050R4
40E	122060R4	252060R4		123060R4	253060R4
50E	122075R4	252075R4		123075R4	253075R4
65E	122100R4	252100R4		123100R4	253100R4
80E	122125R4	252125R4		123125R4	253125R4
100E	122150R4	252150R4		123150R4	253150R4
125E	122200R4	252200R4		123200R4	253200R4
150E	122250R4	252250R4		123250R4	253250R4
175E	122275R4	252275R4		123275R4	253275R4
200E	122300R4	252300R4		123300R4	253300R4
210			382210R4●		

① Con capacidad nominal de 14.4 kV, para utilizarse en portafusibles SM-4 con capacidad de 14.4 kV cuando se apliquen a los montajes de 13.8 kV que se listan o en los ya descontinuados montajes con capacidad de 14.4 kV

● Esta unidad de relleno de Velocidad Coordinante de S&C se debe utilizar cuando la corriente de carga máxima continua no supere los 200 amperes y cuando otro fusible sea el responsable de despejar todas las corrientes de falla por debajo de los 1000 amperes.

Tabla 10. Módulos de Control del Fault Fiter—Tipo Curva Secundaria Subterránea^① (TCC No. 422-7)

Corriente Continua, Amperes, Max ^②	Parámetros de la Curva TCC				Número de Catálogo
	Energización Mínima, Amperes, RMS	Energización de Corta Duración, Amperes, RMS	Banda de Retraso de Corta Duración	Energización Instantánea, Amperes, RMS	
600	400	1300	2	3000	7020-C40P130S2T3
	500	1300	1	3000	7020-C50P130S1T3

① Este módulo de control es aplicable para la protección de circuitos secundarios de distribución subterránea de clase 15 kV y 25 kV con los siguientes parámetros: máxima corriente de falla disponible—14,000 amperes, RMS, simétrica a 15 kV, 12,500 amperes, RMS, simétrica a 25 kV; máxima capacidad nominal de kVA del transformador conectado para circuitos residenciales—1200 kVA monofásicos, 3600 kVA trifásicos a 15 kV, 2400 kVA monofásicos, 7200 kVA trifásicos a 25 kV; sin bancos de capacitores o fusibles limitadores de corriente en el lado

de carga de un fusible de potencia Fault Fiter. Si los kVA nominales máximos del transformador conectado son superiores a los valores indicados anteriormente, o si la aplicación implica la protección de circuitos que dan servicio a cargas industriales, comerciales o institucionales, póngase en contacto con la Oficina de Ventas de S&C más cercana.

② Los módulos de control de 600 amperes continuos también pueden utilizarse en montajes de 200 ó 400 amperes continuos.

Tabla 11. Módulos de Control del Fault Fiter—Tipo Curva Inversa (TCC No. 410-7)

Corriente Continua, Amperes, Máx ^①	Energización Mínima, Amperes, RMS	Número de Catálogo
600	400	814040
	500	814050
	600	814060
	700	814070
	800	814080
	1000	814100
	1250	814125
	1500	814150

① Los módulos de control de 600 amperes continuos también pueden utilizarse en montajes de 200 amperes o 400 amperes continuos.

Equipo Tipo Pedestal PME de Operación Manual de S&C

Tabla 12. Módulos de Control del Fault Fiter—Tipo Curva Compuesta con Retraso de Tiempo (TCC No. 421-7)

Corriente Continua, Amperes, Max ^①	Parámetros de la Curva TCC				Número de Catálogo
	Energización Mínima, Amperes, RMS	Banda de Retraso de Corta Duración	Energización de Alta Corriente, Amperes, RMS	Banda de Retraso de Alta Corriente Retraso, ms	
600	400	1	3000	8	7010-C40S1T3D8
			6000	8	7010-C40S1T6D8
		2	3000	8	7010-C40S2T3D8
			6000	8	7010-C40S2T6D8
		3	3000	8	7010-C40S3T3D8
			6000	8	7010-C40S3T6D8
		4	3000	8	7010-C40S4T3D8
			6000	8	7010-C40S4T6D8
	600	1	3000	8	7010-C60S1T3D8
			6000	8	7010-C60S1T6D8
		2	3000	8	7010-C60S2T3D8
			6000	8	7010-C60S2T6D8
		3	3000	8	7010-C60S3T3D8
			6000	8	7010-C60S3T6D8
		4	3000	8	7010-C60S4T3D8
			6000	8	7010-C60S4T6D8
	800	1	3000	8	7010-C80S1T3D8
			6000	8	7010-C80S1T6D8
		2	3000	8	7010-C80S2T3D8
			6000	8	7010-C80S2T6D8
		3	3000	8	7010-C80S3T3D8
			6000	8	7010-C80S3T6D8
		4	3000	8	7010-C80S4T3D8
			6000	8	7010-C80S4T6D8
	1100	1	3000	8	7010-C110S1T3D8
			6000	8	7010-C110S1T6D8
		2	3000	8	7010-C110S2T3D8
			6000	8	7010-C110S2T6D8
3		3000	8	7010-C110S3T3D8	
		6000	8	7010-C110S3T6D8	
4		3000	8	7010-C110S4T3D8	
		6000	8	7010-C110S4T6D8	

① Los módulos de control con capacidad de 600 amperes continuos también se pueden utilizar en montajes con capacidad de 200 ó 400 amperes continuos.

Tabla 13. Cuchillas^①

Artículo	Capacidad			Número de Catálogo
	kV		Amps, Cont.	
	Nom.	Máx		
Cuchilla, para utilizarse en lugar de la Unidad Fusible SMU-20® en el Montaje SME-20	14.4	17	200	5452
	25	27	200	5453
Cuchilla, para utilizarse en lugar del Portafusible SME-4Z en el Montaje SME-4	14.4	17	200	5462
	25	27	200	5463
Cuchilla, para utilizarse en lugar del Portafusible Fault Fiter en el Montaje Fault Fiter	14.4	17	200	5472
	25	29	200	5473

① Cuando se utilizan cuchillas en lugar de fusibles, la capacidad de cortocircuito del equipo tipo pedestal es de 14,000 amperes, RMS, simétricos a 14.4 kV, o de 12,500 amperes, RMS, simétricos a 25 kV. Las capacidades

reales de cortocircuito pueden quedar limitadas a valores más bajos como consecuencia de las capacidades de los insertos de las boquillas, de los codos, y de los cables que se utilicen en el equipo.

Tabla 14. Accesorios

Artículo	Número de Catálogo	
Pértigas rudimentarias para utilizarse con los conectores separables y con los probadores de tensión	Lomgitud de 77½ pulgadas (1969 mm)	9933-150
	Lomgitud de 101½ pulgadas (2578 mm)	9933-151
Saco de almacenamiento, de lona gruesa	Para pértiga rudimentaria Lomgitud de 78 pulgadas (1981 mm)	9933-152
	Lomgitud de 102 pulgadas (2591 mm)	9933-153
Probador de tensión con señales de visuales y auditivas, incluye probador de tensión, baterías, adaptador para pértigas rudimentarias, y estuche de almacenamiento ^①	9931-072	
Dado Pentagonal, para matraca de ½ pulgada	9931-074	

① En el caso de usuarios finales que no sean compañías de suministro eléctrico, también solicite una pértiga rudimentaria de longitud adecuada.

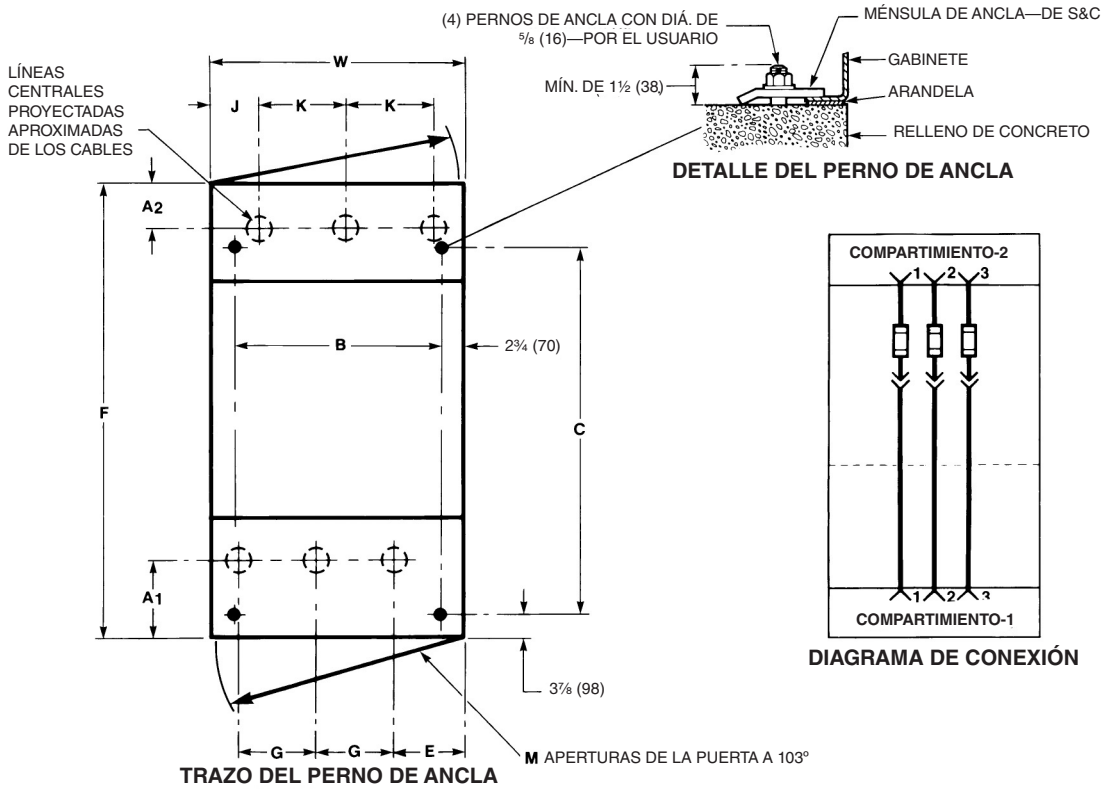
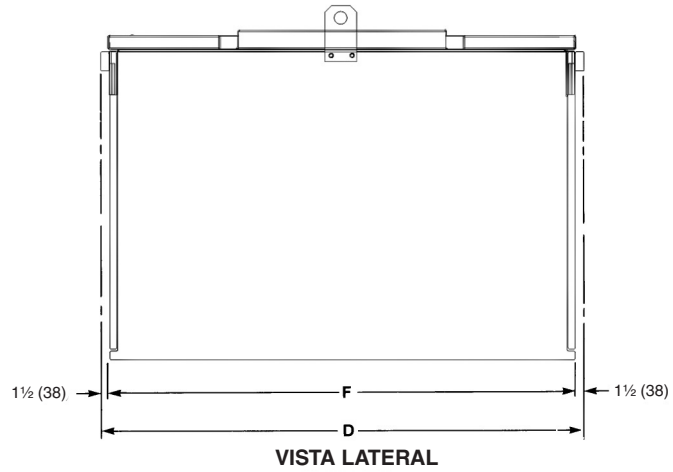
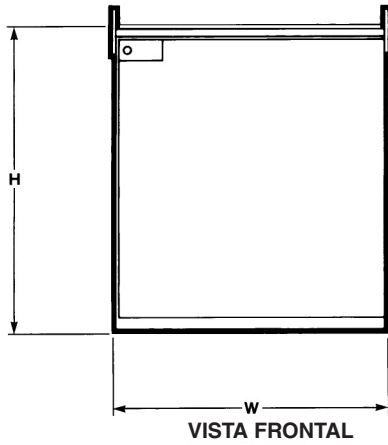
Tabla 15. Componentes del Paquete de Repintado—Revestimientos en Aerosol, Latas de 12 Onzas

Artículo	Número de Catálogo
Acabado gris claro para exteriores de S&C	9999-080
Acabado verde oliva para exteriores de S&C (Munsell 7GY3.29/1.5)	9999-058
Pintura base color óxido rojo de S&C	9999-061

Equipo Tipo Pedestal PME de Operación Manual de S&C

Modelo PME-4

Dimensiones en pulgadas (mm)

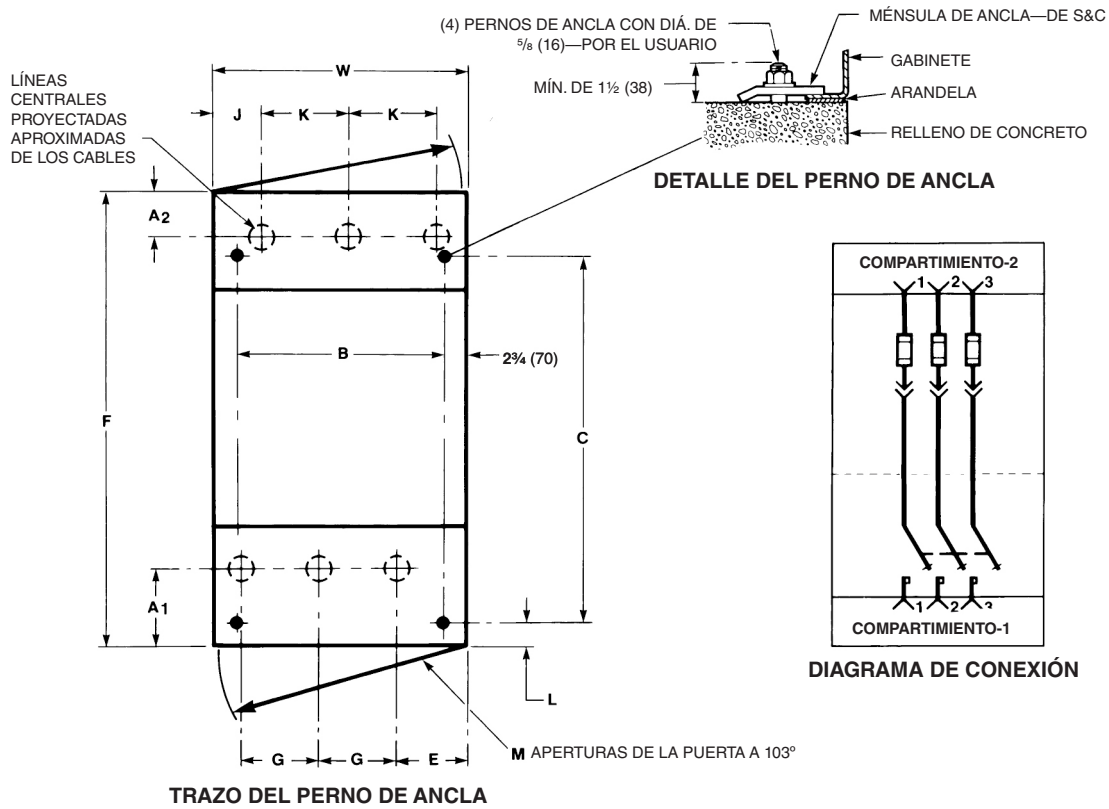
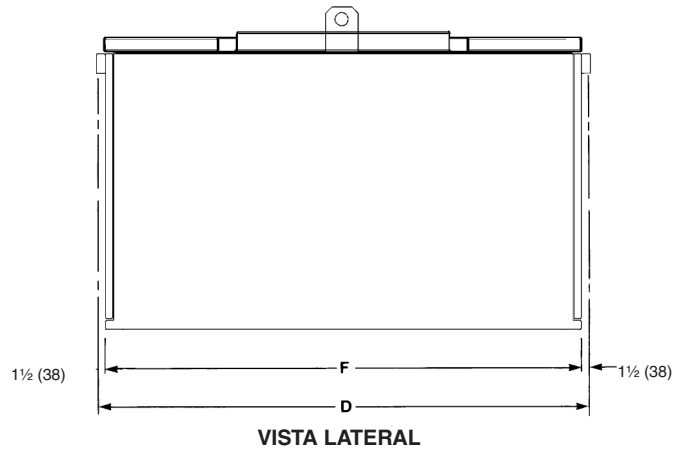
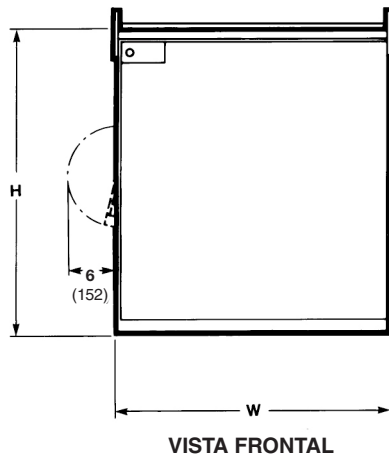


kV, Nominal	A ₁ ●	A ₂ ●	B	C	D	E	F	G	H	J	K	M	W
14.4	9 1/8 (232)	7 (178)	35 1/2 (902)	40 1/4 (1022)	55 3/4 (1416)	10 1/2 (267)	52 3/4 (1340)	9 3/4 (248)	45 1/2 (1156)	5 3/8 (137)	10 3/4 (273)	40 1/8 (1019)	41 (1041)
25	9 1/8 (232)	8 1/8 (206)	40 1/2 (1029)	43 (1092)	65 1/4 (1657)	11 3/4 (298)	62 1/4 (1581)	12 (305)	51 1/2 (1308)	6 (152)	12 (305)	45 1/8 (1146)	46 (1168)

● Las líneas centrales proyectadas de los cables aplican a los modelos PME cuyos cables estén instalados en un pozo para cables. En el caso de que los cables estén instalados en un conducto, consulte las páginas 23 a la 24.

Modelo PME-5

Dimensiones en pulgadas (mm)



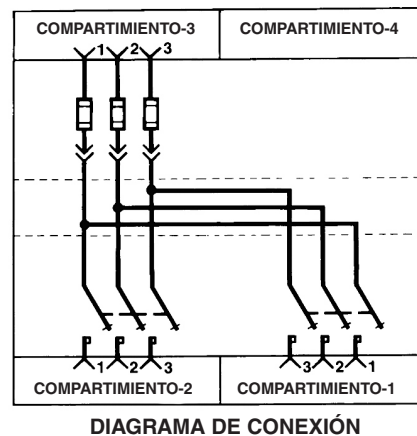
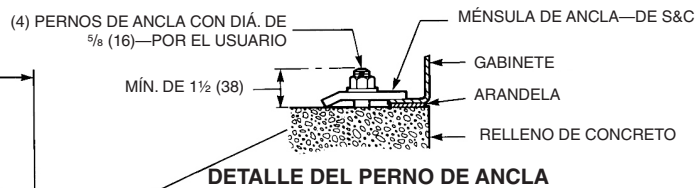
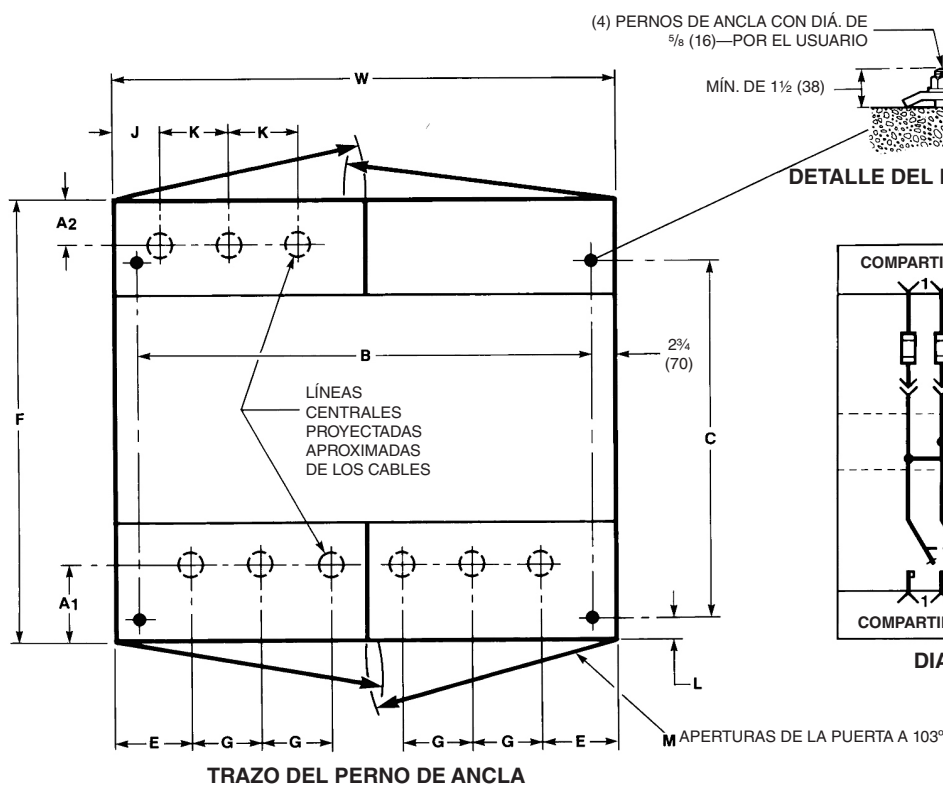
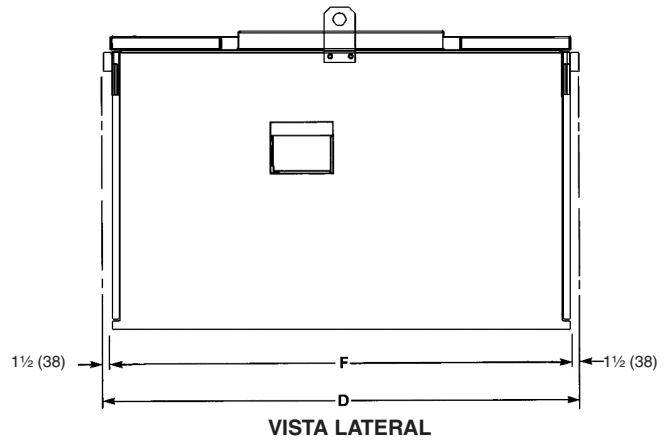
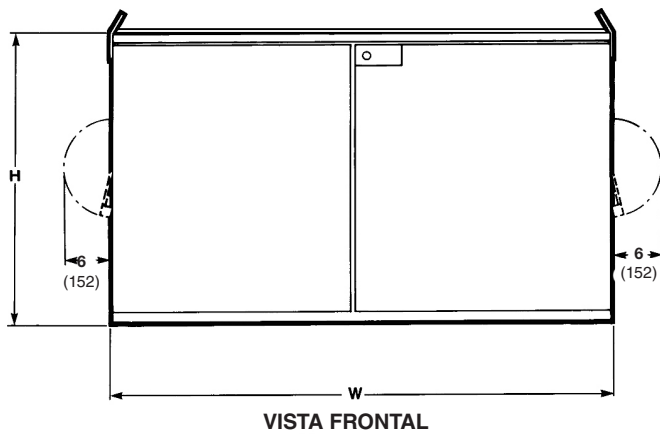
kV, Nominal	A ₁ ●	A ₂ ●	B	C	D	E	F	G	H	J	K	L	M	W
14.4	14 1/2 (368)	7 (178)	35 1/2 (902)	49 1/2 (1257)	69 3/4 (1772)	12 1/8 (308)	66 3/4 (1695)	8 1/4 (210)	45 1/2 (1156)	5 3/8 (137)	10 3/4 (273)	8 5/8 (219)	40 1/8 (1019)	41 (1041)
25	19 (483)	8 1/8 (206)	40 1/2 (1029)	52 (1321)	84 3/4 (2153)	16 5/8 (422)	81 3/4 (2076)	8 1/4 (210)	51 1/2 (1308)	6 (152)	12 (305)	14 7/8 (378)	45 1/8 (1146)	46 (1168)

● Las líneas centrales proyectadas de los cables aplican a los modelos PME cuyos cables estén instalados en un pozo para cables. En el caso de que los cables estén instalados en un conducto, consulte las páginas 23 a la 24.

Equipo Tipo Pedestal PME de Operación Manual de S&C

Modelo PME-6

Dimensiones en pulgadas (mm)

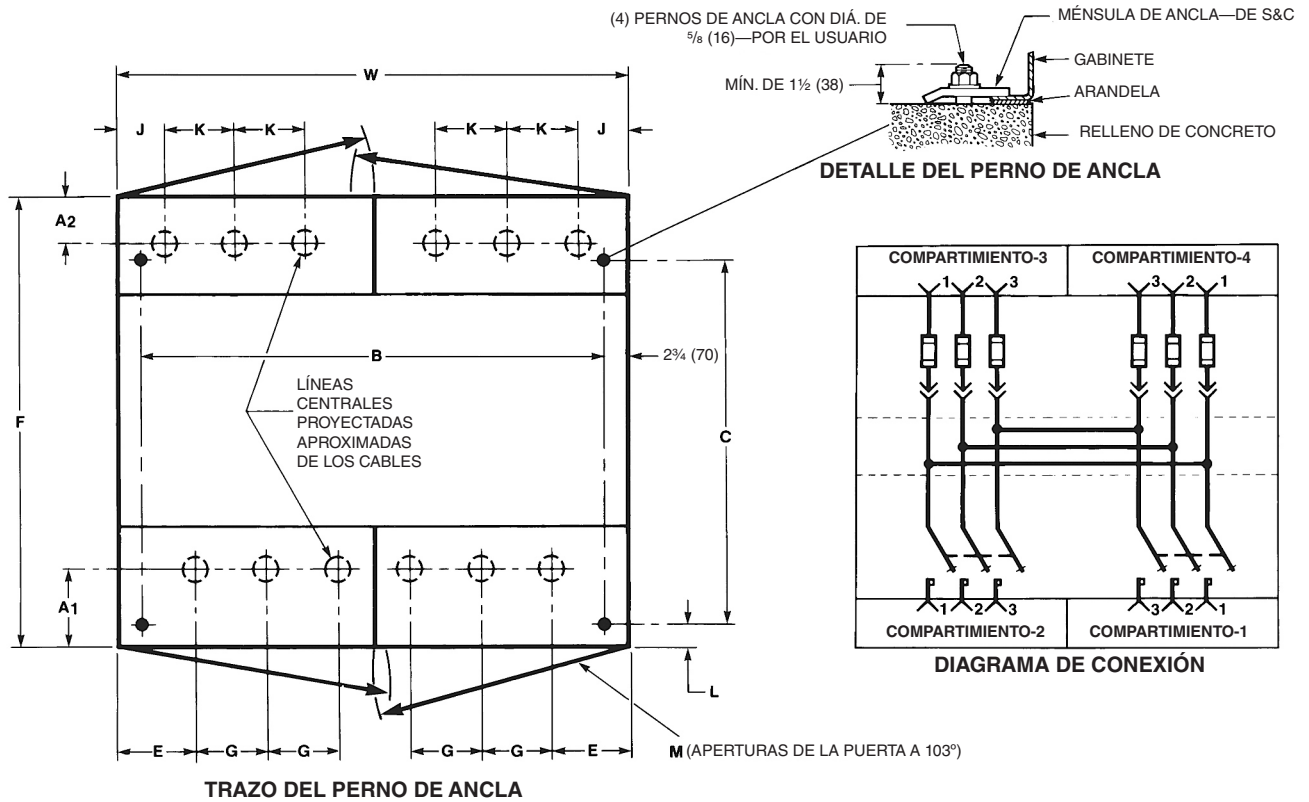
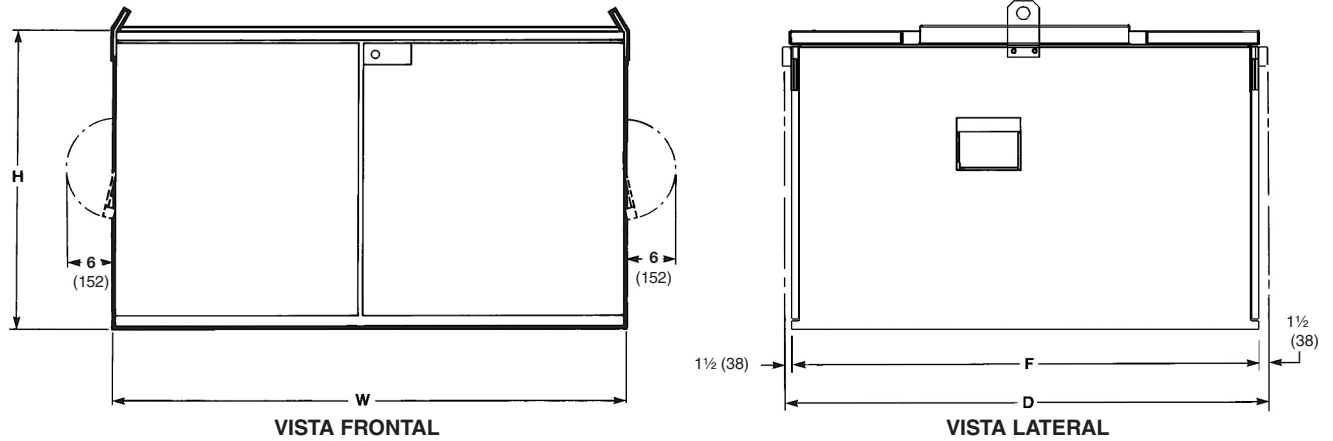


kV, Nominal	A ₁ ◆	A ₂ ●	B	C	D	E	F	G	H	J	K	L	M	W
14.4	14½ (368)	7 (178)	69½ (1765)	49½ (1257)	69¾ (1772)	12¾ (314)	66¾ (1695)	8¼ (210)	45½ (1156)	5¾ (137)	10¾ (273)	8¾ (219)	38 (965)	75 (1905)
25	18½ (470)	8¾ (206)	78½ (1994)	52 (1321)	84¾ (2153)	12¾ (327)	81¾ (2076)	8¼ (210)	51½ (1308)	6 (152)	12 (305)	14¾ (378)	42½ (1080)	84 (2134)

● Las líneas centrales proyectadas de los cables aplican a los modelos PME cuyos cables estén instalados en un pozo para cables. En el caso de que los cables estén instalados en un conducto, consulte la página 23 y página 24.

Modelo PME-9

Dimensiones en pulgadas (mm)



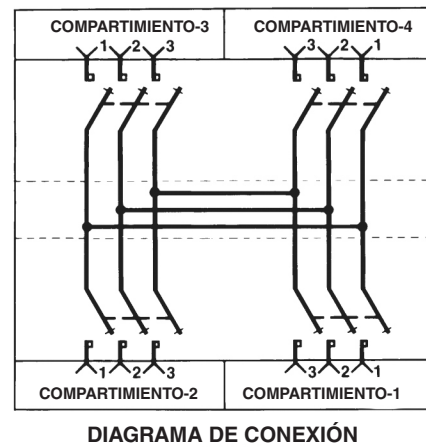
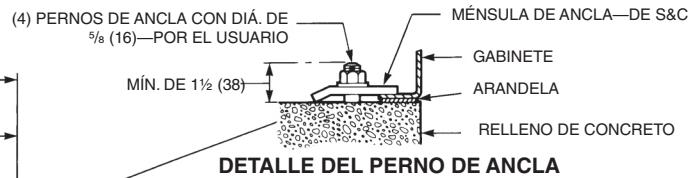
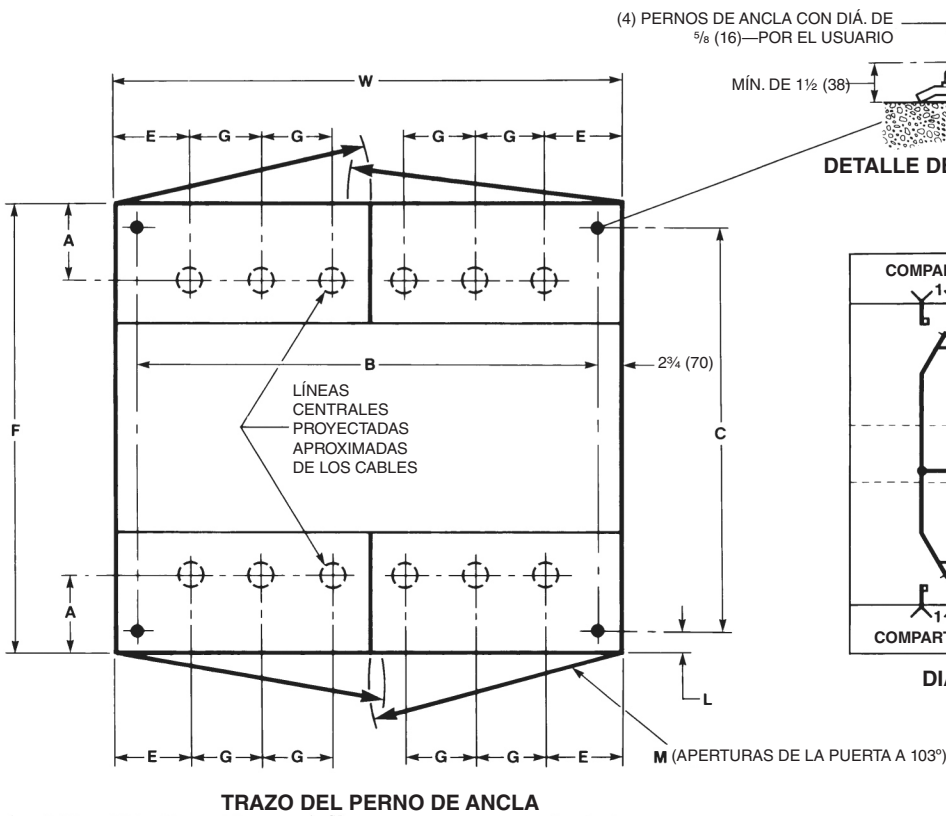
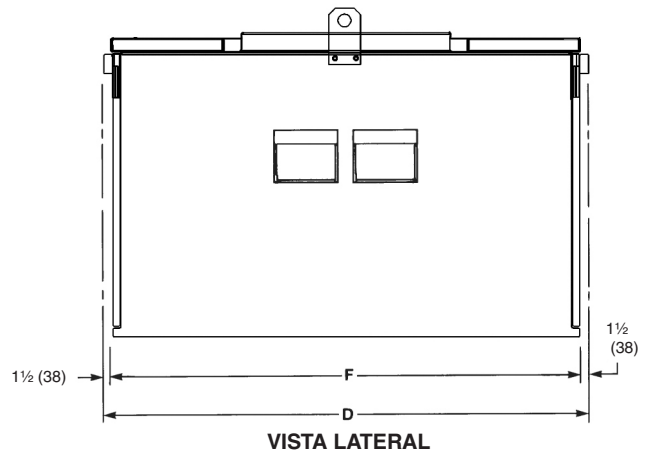
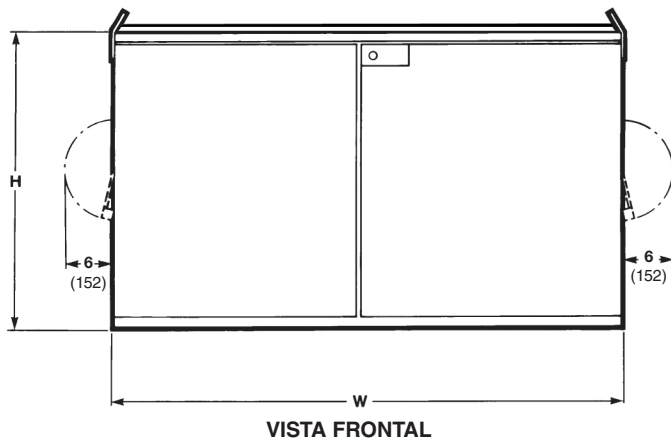
kV, Nominal	A ₁ ●	A ₂ ●	B	C	D	E	F	G	H	J	K	L	M	W
14.4	14 1/2 (368)	7 (178)	69 1/2 (1765)	49 1/2 (1257)	69 3/4 (1772)	12 3/8 (314)	66 3/4 (1695)	8 1/4 (210)	45 1/2 (1156)	5 3/8 (137)	10 1/4 (273)	8 5/8 (219)	38 (965)	75 (1905)
25	18 1/2 (470)	8 1/8 (206)	78 1/2 (1994)	52 (1321)	84 3/4 (2153)	12 7/8 (327)	81 3/4 (2076)	8 1/4 (210)	51 1/2 (1308)	6 (152)	12 (305)	14 7/8 (378)	42 1/2 (1080)	84 (2134)

● Las líneas centrales proyectadas de los cables aplican a los modelos PME cuyos cables estén instalados en un pozo para cables. En el caso de que los cables estén instalados en un conducto, consulte las páginas 23 a la 24.

Equipo Tipo Pedestal PME de Operación Manual de S&C

Modelo PME-10

Dimensiones en pulgadas (mm)

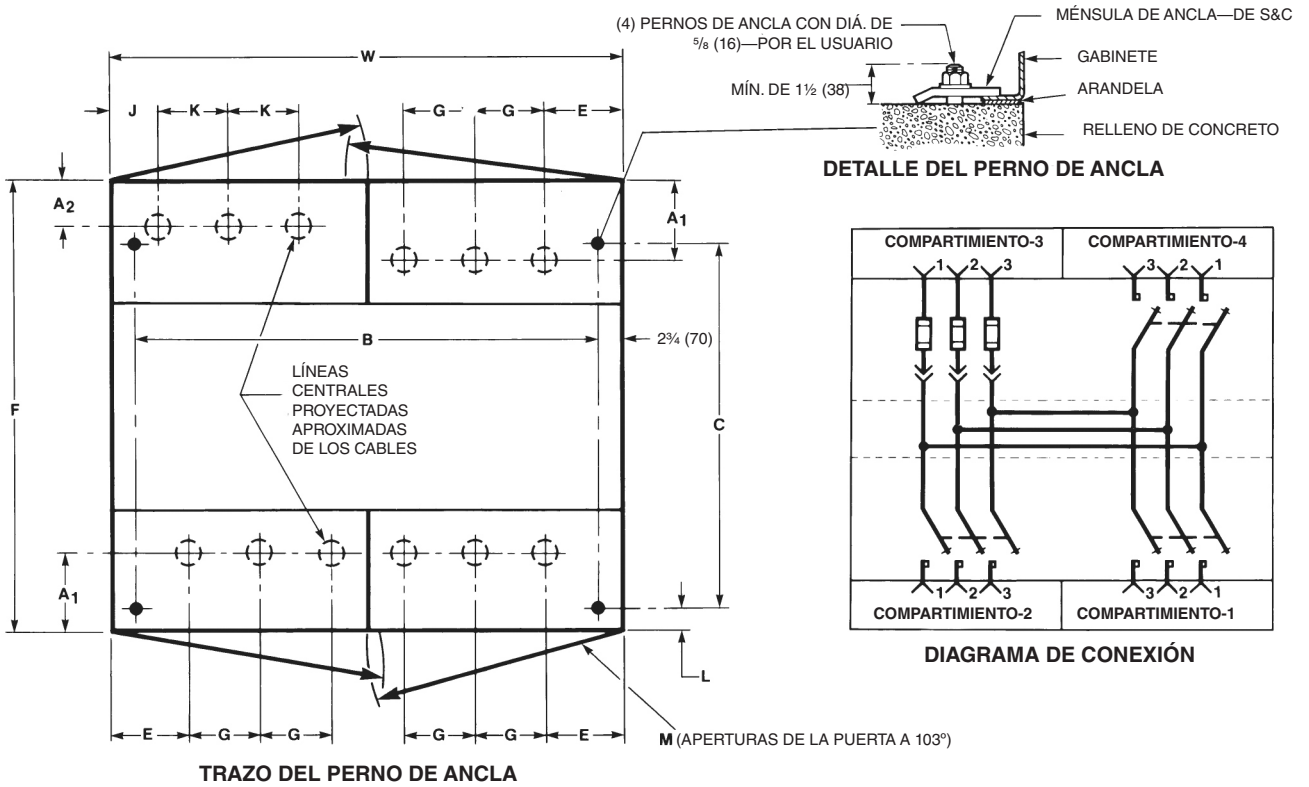
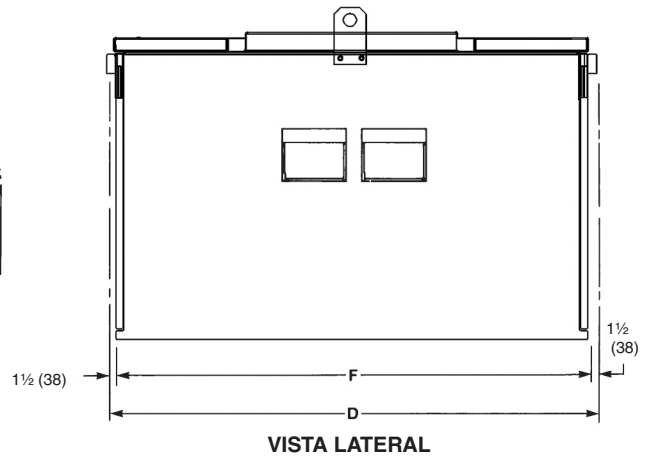
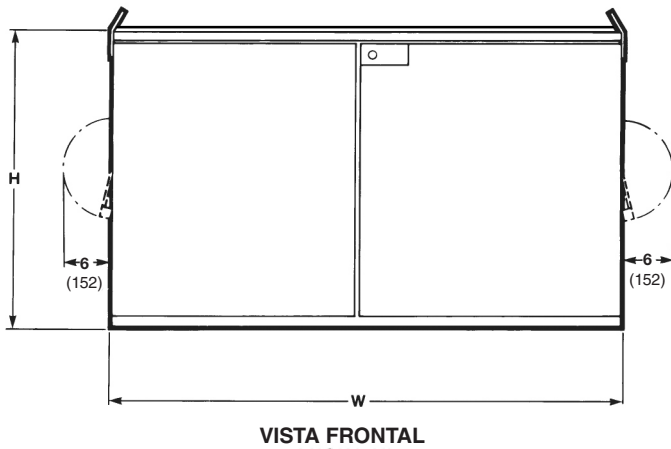


kV, Nominal	A ^①	B	C	D	E	F	G	H	L	M	W
14.4	14½ (368)	69½ (1765)	55½ (1410)	75¾ (1924)	12¾ (314)	72¾ (1848)	8¼ (210)	45½ (1156)	8⅝ (219)	38 (965)	75 (1905)
25	14½ (368)	78½ (1994)	58½ (1486)	91¼ (2318)	12⅞ (327)	88¼ (2242)	8¼ (210)	51½ (1308)	14⅞ (378)	42½ (1080)	84 (2134)

① Las líneas centrales proyectadas de los cables aplican a los modelos PME cuyos cables estén instalados en un pozo para cables. En el caso de que los cables estén instalados en un conducto, consulte la página 24.

Model PME-11

Dimensiones en pulgadas (mm)



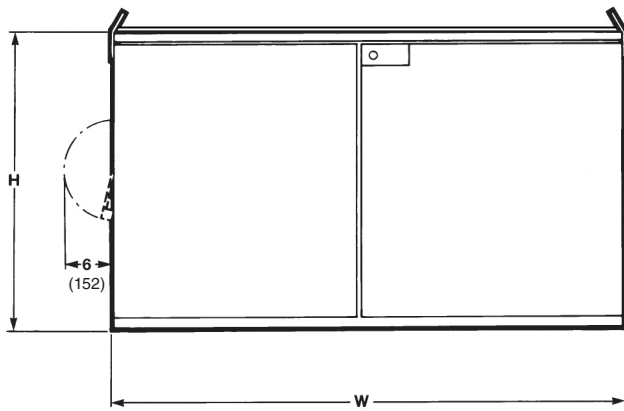
kV, Nominal	A ₁ ●	A ₂ ●	B	C	D	E	F	G	H	J	K	L	M	W
14.4	14½ (368)	7 (178)	69½ (1765)	55½ (1410)	75¾ (1924)	12¾ (314)	72¾ (1848)	8¼ (210)	45½ (1156)	5¾ (137)	10¾ (273)	8¾ (219)	38 (965)	75 (1905)
25	18½ (470)	8⅞ (206)	78½ (1994)	58½ (1486)	91¼ (2318)	12⅞ (327)	88¼ (2242)	8¼ (210)	51½ (1308)	6 (152)	12 (305)	14⅞ (378)	42½ (1080)	84 (2134)

● Las líneas centrales proyectadas de los cables aplican a los modelos PME cuyos cables estén instalados en un pozo para cables. En el caso de que los cables estén instalados en un conducto, consulte las páginas 23 a la 24.

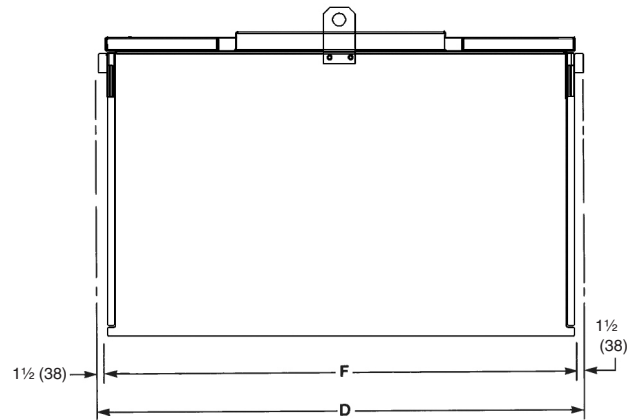
Equipo Tipo Pedestal PME de Operación Manual de S&C

Model PME-12

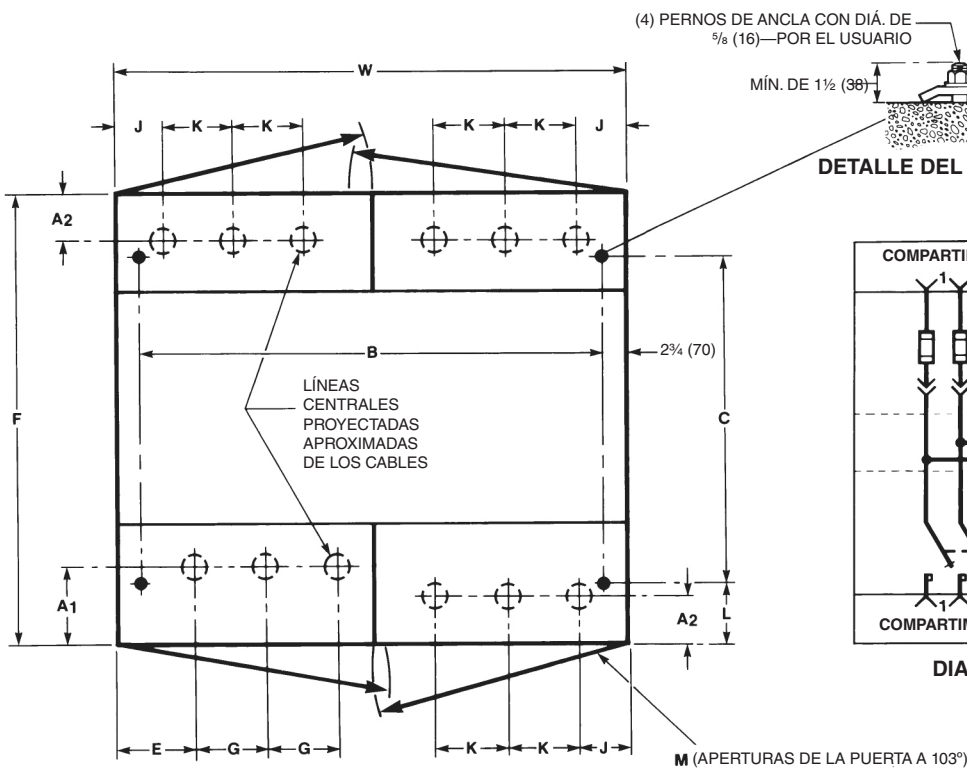
Dimensiones en pulgadas (mm)



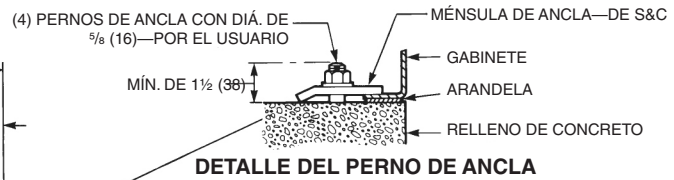
VISTA FRONTAL



VISTA LATERAL



TRAZO DEL PERNO DE ANCLA



DETALLE DEL PERNO DE ANCLA

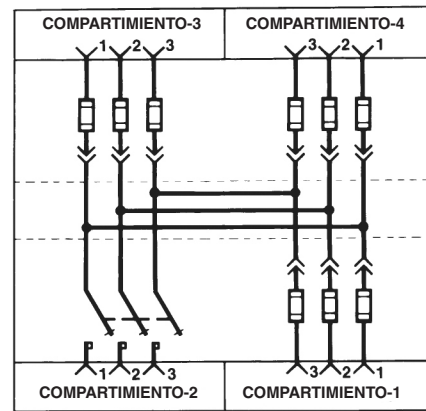
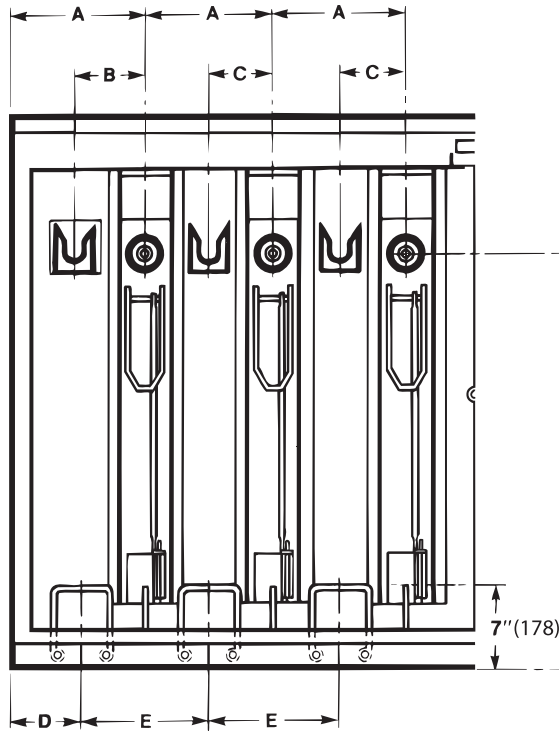


DIAGRAMA DE CONEXIÓN

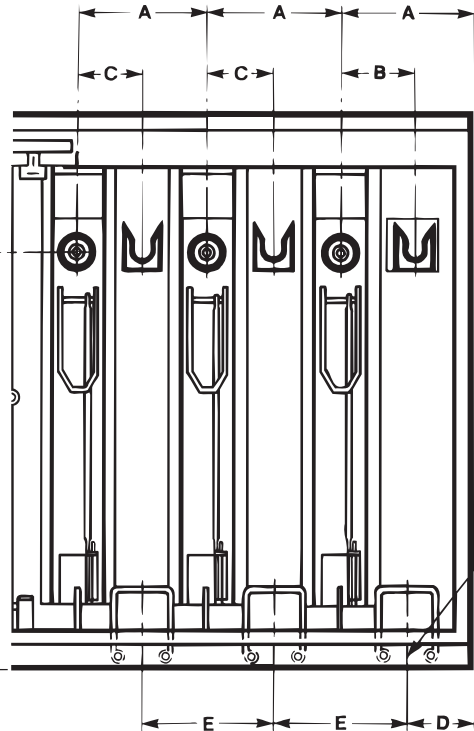
kV, Nominal	A ₁ ●	A ₂ ●	B	C	D	E	F	G	H	J	K	L	M	W
14.4	14½ (368)	7 (178)	69½ (1765)	49½ (1257)	69¾ (1772)	12¾ (314)	66¾ (1695)	8¼ (210)	45½ (1156)	5⅞ (137)	10¾ (273)	8⅞ (219)	38 (965)	75 (1905)
25	18½ (470)	8⅞ (206)	78½ (1994)	52 (1321)	84¾ (2153)	12⅞ (327)	81¾ (2076)	8¼ (210)	51½ (1308)	6 (152)	12 (305)	14⅞ (378)	42½ (1080)	84 (2134)

● Las líneas centrales proyectadas de los cables aplican a los modelos PME cuyos cables estén instalados en un pozo para cables. En el caso de que los cables estén instalados en un conducto, consulte las páginas 23 a la 24.

Compartimentos de Cables Típicos para Fusibles



Compartimento 4: Modelos PME-9 y PME-12



Compartimento 1: Modelo PME-12

Compartimento 2: Modelos PME-4 y PME-5

Compartimento 3: Modelos PME-6, PME-9, PME-11, y PME-12

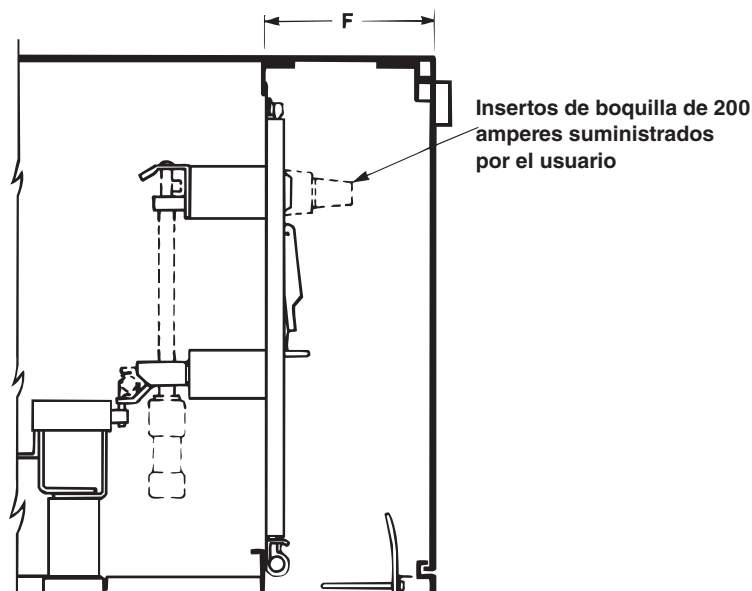
Tensión, kV			Dimensiones en pulgadas (mm)①						
Nom.	Máx②	NBAI	A	B	C	D	E	F	H③
14.4	17	95	10¾ (273)	7⅞ (181)	5⅝ (137)	5⅝ (137)	10¾ (273)	14 (356)	33 (838)
25	27●	125	12 (305)	8½ (216)	6 (152)	6 (152)	12 (305)	17 (432)	38¾ (984)

① Con una precisión de ⅛ de pulgada (3 mm).

② La capacidad máxima puede ser inferior si se utilizan fusibles limitadores de corriente. Consulte al fabricante del fusible limitador de corriente adecuado para conocer los valores nominales completos de los fusibles.

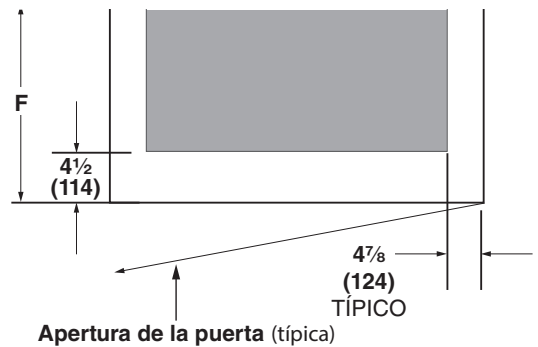
③ Para los modelos equipados con un adaptador de base opcional con sufijo "-K" en el número de catálogo, aumente la dimensión H en 6 pulgadas (152 mm).

● La tensión máxima es de 29 kV para los modelos equipados con montajes de Fusibles Electrónicos de Potencia Fault Fiter.

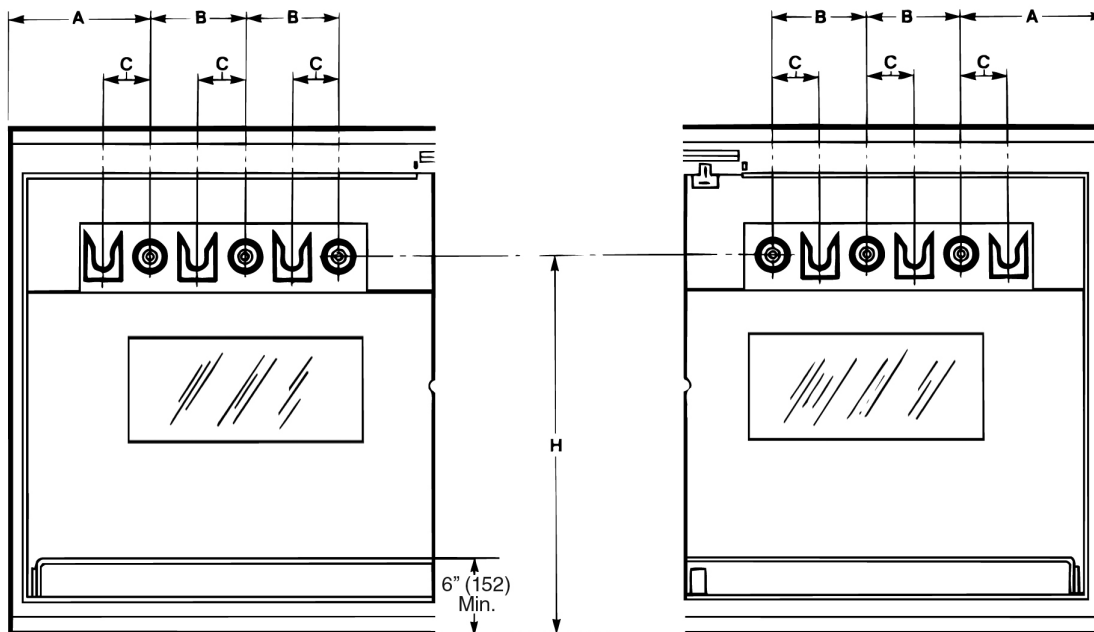


ENTRADA DEL CONDUCTO

El área sombreada indica el área disponible de la entrada para conductos. Consulte las páginas correspondientes de la 16 a la 19 o de la 20 a la 21 para ver las líneas centrales proyectadas aproximadas para que los cables pasen a través de las fundas para cables y ver las ubicaciones de los pernos de ancla.



Compartimentos de Cables Típicos para Interruptores



Compartimento 2: Modelos PME-6, PME-9, PME-10, PME-11, y PME-12

Compartimento 1: Modelos PME-5, PME-6, PME-9, PME-10, y PME-11

Compartimento 4: Modelos PME-10 y PME-11

Compartimento 3: Modelo PME-10

Tensión, kV			Dimensiones en pulgadas (mm) ^①					
Nom.	Máx ^②	NBAI	A	B	C	D	E	H ^③
14.4	17●	95	12 ³ / ₈ (314)	8 ¹ / ₄ (210)	4 ⁷ / ₈ (105)	20 (508)	15 ¹ / ₂ (394)	33 (838)
25	27■	125	12 ⁷ / ₈ (327)	8 ¹ / ₄ (210)	4 ⁷ / ₈ (105)	24 (610)	19 ¹ / ₂ (495)	34 ¹ / ₄ (870)

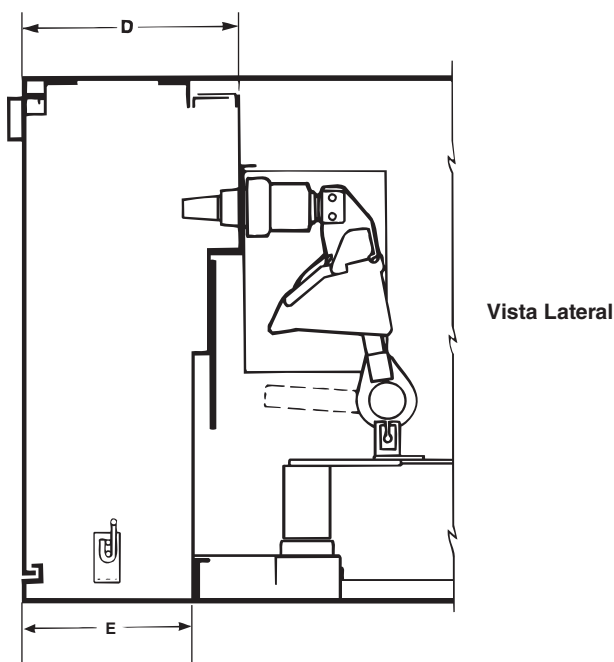
① Con una precisión de 1/8 de pulgada (3 mm).

② La capacidad máxima puede ser inferior si se utilizan fusibles limitadores de corriente. Consulte al fabricante del fusible limitador de corriente adecuado para conocer los valores nominales completos de los fusibles.

③ Para los modelos equipados con un adaptador de base opcional con sufijo "-K" en el número de catálogo, aumente la Dimensión H en 6 pulgadas (152 mm).

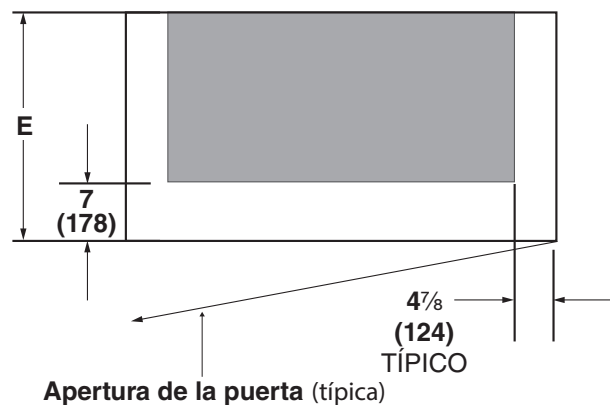
● La tensión nominal máxima es de 17.5 kV para el Modelo PME-10.

■ La tensión máxima es de 29 kV para los modelos equipados con Montajes Fusibles Electrónicos de Potencia Fault Fiter® de S&C.

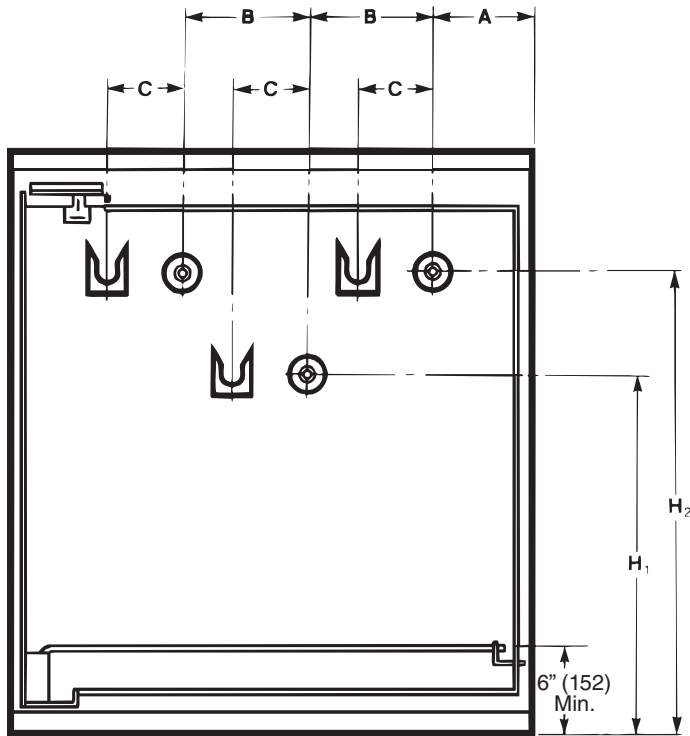


ENTRADA DEL CONDUCTO

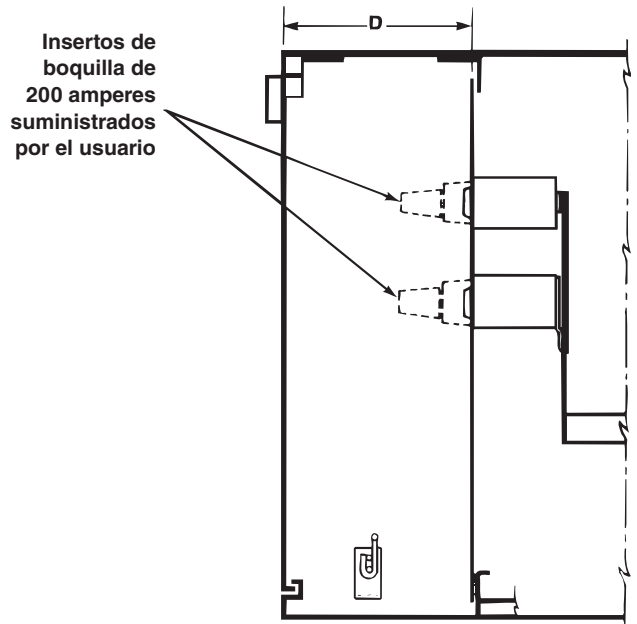
El área sombreada indica el área disponible para la entrada del conducto..



Compartimentos de Cables Típicos para Barras



Compartimento 1: Modelo PME-4



Vista Lateral

Tensión, kV			Dimensiones en pulgadas ^①					
Nom.	Max ^②	NBAI	A	B	C	D	H ₁ ●	H ₂ ●
14.4	17	95	7½ (191)	9¾ (248)	6 (152)	16 (406)	25 (635)	33 (838)
25	27	125	7¾ (197)	12 (305)	8 (203)	17 (432)	30¾ (781)	38¾ (984)

① Con una precisión de ⅛ de pulgada (3 mm).

② La capacidad máxima puede ser inferior si se utilizan fusibles limitadores de corriente. Consulte al fabricante del fusible limitador de corriente adecuado para conocer los valores nominales completos de los fusibles.

● Para los modelos equipados con un adaptador de base opcional con sufixo "-K" en el número de catálogo, aumente la Dimensión H en 6 pulgadas (152 mm).

ENTRADA DEL CONDUCTO

El área sombreada indica el área disponible para la entrada del conducto.

