

Especificaciones

Condiciones de Venta

NORMALES: Aplican las condiciones de venta normales por parte del vendedor que se estipulan en la Hoja de Precios 150.

ESPECÍFICO DE ESTE PRODUCTO:

NOTA: Los Sensores de Tensión para Interiores de S&C no se ofrecen para venderse por separado; para obtener informes, comuníquese con la Oficina de Ventas de S&C más cercana.

OBSERVACIÓN SOBRE LA APLICACIÓN: El Sensor de Tensión para Exteriores de S&C es un dispositivo tipo capacitivo para monitoreo de tensión que tiene la finalidad de utilizarse en aplicaciones con conexión de neutro a tierra en bancos de capacitores en derivación con conexión en estrella y sin aterrizar. Por lo general, se usa con el Relevadores Bankgard™ Tipo LUC para la protección de bancos tipo estación de tamaño pequeño a mediano en sistemas de 60 Hertz● clasificados hasta 34.5 kV.

El sensor de tensión para exteriores es básicamente un ensamble encapsulado de Cypoxy™ que consiste de un capacitor de alta tensión, el cual está conectado en serie al lado primario de un transformador de tipo seco. Para contar con protección contra sobretensiones, se proporciona una separación interna rellena de gas, la cual está en paralelo con el bobinado primario con el fin de limitar las sobretensiones transitorias en el transformador. Se proporciona una ménsula para colgar con miembro de respaldo y tornillos de montaje para montar y sujetar el sensor a un miembro estructural horizontal—o bien, la ménsula para colgar se puede enganchar directamente a la estructura.

Se incluye un conector para perno de ojo que se acopla a los conductores de cobre sólido del número 6 hasta cobre o aluminio trenzado de 250 kc mil, o 4/0 ACSR, para la terminación de entrada de alta tensión. Se proporcionan conexiones eléctricas secundarias, despejado para realizar una interconexión con la tuerca para alambre con el relevador protector en el conducto-caja de empalme que está sujetado en el extremo de baja tensión del sensor de tensión.

El Sensor de Tensión para Exteriores de S&C cuenta con una precisión de transmisión en un rango de temperatura ambiente de -40°F a +160°F (-40°C a +71°C). Es un dispositivo de producción de corriente constante, al igual que un transformador. Por lo tanto, se elimina el fusible primario, que es requerido por un transformador de tensión. Sin embargo, al igual que con un transformador de corriente, se requiere una carga resistiva. Esta carga es proporcionada por resistencias fijas ubicadas en la caja de conexiones del conducto y conectadas de fábrica al secundario del transformador del sensor de tensión exterior. El valor de resistencia de la carga seleccionada proporciona una relación de entrada a salida de 130:1 para un sensor de tensión exterior de 14,4 kV; 200:1 para un sensor de tensión exterior de 25 kV cuando se conecta a un dispositivo de alta impedancia como el Relevador Bankgard. Es posible que se permitan aplicaciones de detección neutra con otros dispositivos de estado sólido de baja carga.

INCLUSIONES: Los Sensores de Tensión para Exteriores de S&C incluyen:

- Una ménsula para colgar con miembro de respaldo y tornillos de montaje
- Un conector para el perno de ojo para la terminación de entrada de alta tensión
- Una carga fija resistiva en un conducto-caja de empalme integral que viene sujetado al extremo de baja tensión del sensor de tensión para exteriores
- Conexiones eléctricas de salida para establecer una interconexión con el relevador protector■

● Para las aplicaciones de 50 hertz, consulte con la Oficina de Ventas de S&C más cercana.

■ Consulte con la Oficina de Ventas de S&C más cercana.



Sensores de Tensión

Cómo Ordenar

PASO 1. Seleccione el número de catálogo para el sensor de tensión de la Tabla 1.

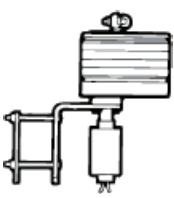
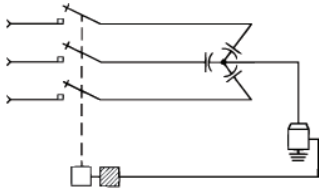
Número de Catálogo:

Ejemplo: El número de catálogo de un sensor de tensión con una clasificación nominal de 14.4 kV y NBAI de 95 es:

8 1 6 0 2 R 2 B

Nota: Los Sensores de Tensión de S&C se usan con los Controles de Capacitores Automáticos IntelliCap® 2000 con la opción de Sensor de Tensión de S&C “-N3.” Los sensores no están diseñados para usarse con controles de otros fabricantes.

Tabla 1. Sensor de Tensión para Exteriores de S&C^{①②}

| Ilustración | Aplicación | Diagrama | | | Capacidad de Tensión del Banco de Capacitores, kV | Capacidad del Sensor de Voltage, kV | | Número de Catálogo | Página de Referencia con Información Dimensional | |
|---|--|---|--|-----------------------------|---|-------------------------------------|------|--------------------|--|---|
| | | Moto-Operador | Sensor de Tensión para Exteriores de S&C | Relevador Bankgard Tipo LUC | | Sistema | | | | |
| | | | | | | Operador | Máx | | | |
|  | Para conexión de neutro a tierra en bancos de capacitores en derivación con conexión en estrella y sin aterrizar |  | | | 25 e inferior | 14.4 | 17.0 | 95 | 81602R2-B | 3 |
| | | | | | 34.5 | 25 | 29 | 125 | 81603R2-B | 4 |

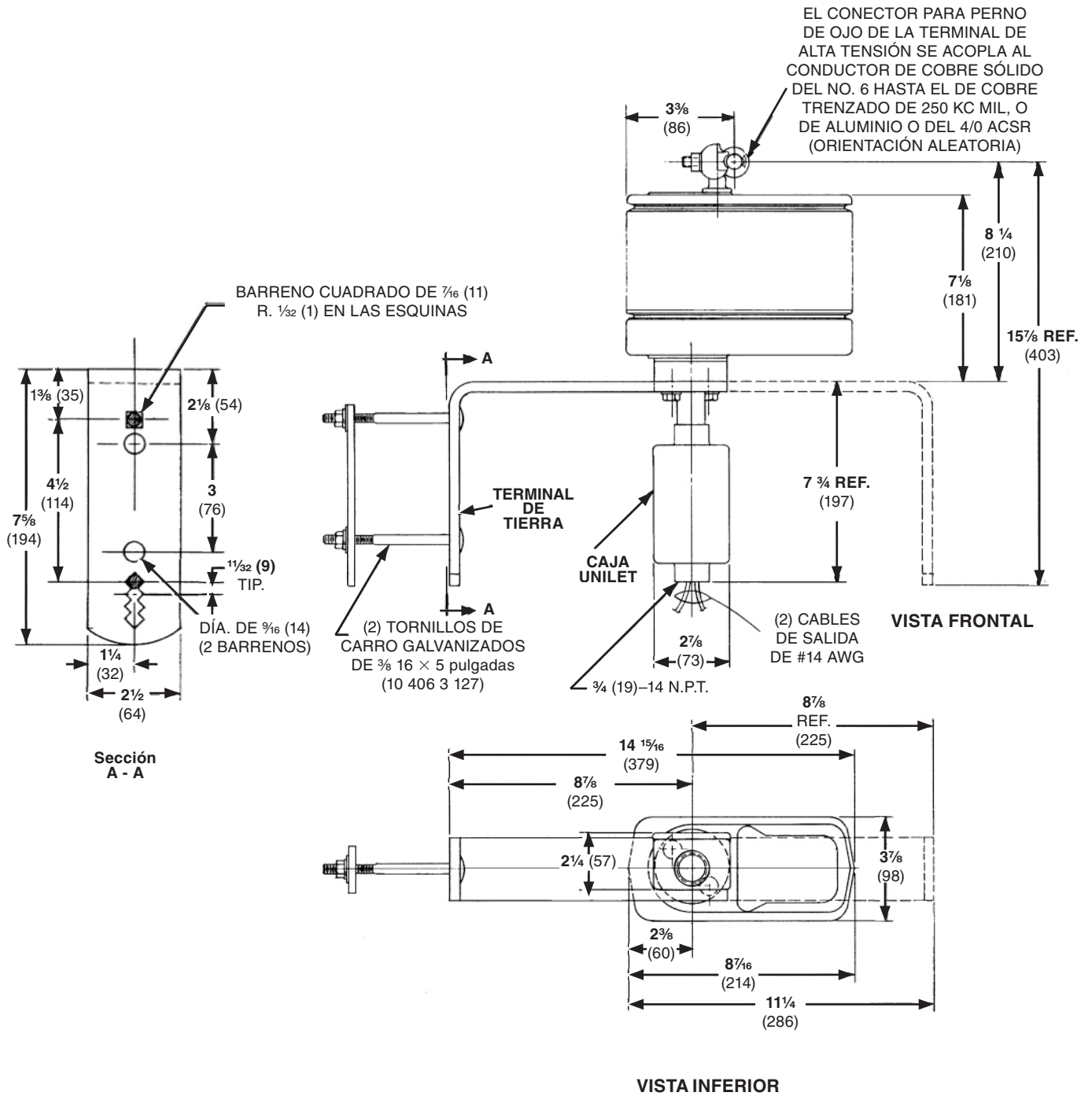
^① El Sensor de Tensión para Exteriores de S&C es un dispositivo de salida de corriente constante, similar a un transformador de corriente, y requiere una carga secundaria. Esta carga se incluye con cada sensor de tensión para exteriores de S&C.

^② El Sensor de Tensión para Exteriores de S&C generalmente se usa con el Relevador Bankgard Tipo LUC para la protección de bancos de capacitores conectados en estrella sin conexión a tierra tipo estación de tamaño pequeño a mediano, en sistemas de 60 Hertz con una

capacidad nominal de hasta 34.5 kV. Para aplicaciones de 50 Hertz, o para detección neutral para proporcionar entrada a un dispositivo de alta impedancia, de estado sólido que no sea otro que el Relevador Bankgard, comuníquese con la Oficina de Ventas de S&C más cercana. El dibujo CDR-3156 se incluye con los Sensores de Tensión para Exteriores de S&C para proporcionar instrucciones para interconectar el sensor de tensión para exteriores con el Relevador Bankgard Tipo LUC.

Número de Catálogo 81602R2-B

Dimensiones en pulgadas (mm)



Número de Catálogo 81603R2-B

